

EMPLOYEURS

RECRUTEZ ET INTÉGREZ VOS
SALARIÉS

RÉUSSISSEZ VOS RECRUTEMENTS INCLUSIFS



01

Contexte du
secteur de la
Santé

02

Handicap au
travail

03

Recrutement
inclusif : *brisons
les stéréotypes !*

04

Offre d'emploi
inclusive et
outils de
sourcing

05

Analyse des
candidatures

06

Entretien de
recrutement

1. CONTEXTE DU SECTEUR DE LA SANTÉ

LE CONTEXTE DE L'OPCO SANTÉ

11 000

Entreprises et structures

1 Million

De salariés

27 000

Etablissements

4 Secteurs couverts

- Le secteur Sanitaire, Médico Social et Social privé à but non lucratif
- Le secteur de la Santé au Travail Interentreprises
- Le secteur de l'Hospitalisation Privée
- Le secteur du Thermalisme

LES PARTICULARITÉS DES MÉTIERS DU SECTEUR DE LA SANTÉ

Indispensables
pour la société



Vocationnels

Usure et
fatigabilité



Tournés vers
l'humain



Représentations
fortes du
handicap

LE RECRUTEMENT DANS LE SECTEUR DE LA SANTÉ



Turn-over important
45%



80%
des embauches en CDD



89%
des embauches : remplacement

22,8%

des établissements envisageaient
d'augmenter leurs effectifs

28 634

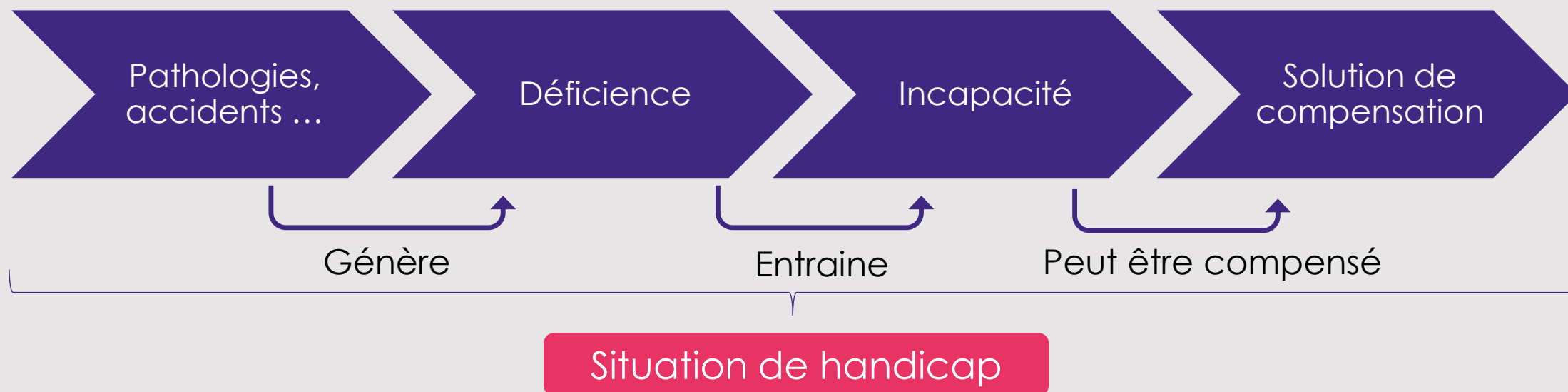
recrutements prévus
Dont 2/3 en CDI

Source : Observatoire de l'OPCO Santé (2021)

Étude réalisée en 2021
Prévisions pour 2022

2. HANDICAP AU TRAVAIL

HANDICAP AU TRAVAIL : DE QUOI PARLE-T-ON ?



HANDICAP AU TRAVAIL : QUELS ENJEUX POUR VOTRE STRUCTURE ?

RESSOURCES HUMAINES

- Fidéliser les salariés
- Favoriser le maintien dans l'emploi
- Favoriser le bien-être au travail
- Préserver la santé de ses salariés
- Eviter des situations d'inaptitude
- Limiter le turn-over

IMAGE

- Rendre votre structure plus attractive
- Attirer de nouveaux talents
- Valoriser les engagements RSE

ECONOMIQUES

- Obligation légale (6%) : Contribution OETH
- Coût de l'absentéisme
- Coût du turnover

QUELLES SONT LES RECONNAISSANCES ADMINISTRATIVES DU HANDICAP DANS LE SECTEUR PRIVÉ ?



- RQTH 75%
des
cas
- AAH
- CMI Invalidité

- Pension d'invalidité (*quelle que soit la catégorie*)
- Rente pour Accident du travail et Maladie Professionnelle (IPP)
Si Incapacité Partielle Permanente $\geq 10\%$

3. RECRUTEMENT INCLUSIF : *BRISONS LES STÉRÉOTYPES !*

DÉJOUONS NOS BIAIS COGNITIFS

Un biais cognitif ?

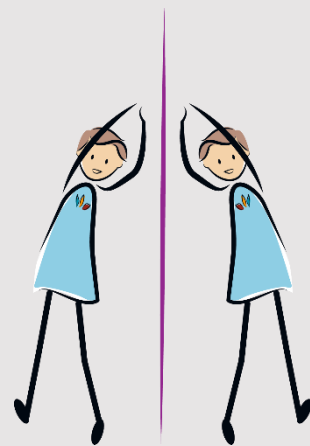
Une façon de se tromper ...

+ de 180
biais différents !

Prévisibles et universels !



Effet de halo



Biais d'affinité



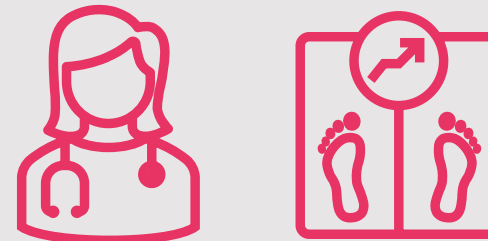
Biais de confirmation

■ DÉJOUONS NOS BIAIS COGNITIFS

Recrutement TH = Recrutement classique

Compétences

C'est possible !



QUELQUES CHIFFRES CLÉS SUR L'EMPLOI DES TRAVAILLEURS HANDICAPÉS

Taux de chômage des personnes en situation de handicap

15%

Pourcentage de personnes TH ayant un bac et plus
(en recherche d'emploi)

12%

Pourcentage de personnes TH ayant plus de 50 ans

50%

Source : INSEE 2022/Comité interministériel du handicap 2022/Agéfiph 2022

4. OFFRE D'EMPLOI INCLUSIVE & OUTILS DE SOURCING

OFFRE D'EMPLOI – ÉDUCATEUR SPÉCIALISÉ

Pour compléter l'équipe, nous recherchons un/une Educateur/trice spécialisé(e).

Vos missions :

- Travailler en équipe interdisciplinaire
- Evaluer les besoins des enfants
- Mettre en place un accompagnement individualisé

Profil souhaité :

- Résistance au stress
- Qualités relationnelles
- Débutant accepté

Poste réservé aux personnes en situation de handicap.

OFFRE D'EMPLOI – ÉDUCATEUR SPÉCIALISÉ

Pour compléter l'équipe, nous recherchons un/une Educateur/trice spécialisé(e).

Vos missions :

- Travailler en équipe interdisciplinaire
- Evaluer les besoins des enfants
- Mettre en place un accompagnement individualisé

Profil souhaité :

- ~~Résistance au stress~~
- Capacité d'adaptation
- Qualités relationnelles
- Débutant accepté

Environnement de travail :

- Horaires alternés
- Environnement bruyant

~~Poste réservé aux personnes en situation de handicap.~~

Toutes nos offres sont ouvertes aux personnes en situation de handicap

RÉDACTION DE VOTRE OFFRE

~~Force physique exigée~~

Discrimination

~~Résistance au stress~~

Ouverts aux personnes en situation de handicap

SYSTÉMATIQUE SUR TOUTES LES OFFRES

« Développez vos talents, dans une structure Handi-accueillante »

« Tous nos postes sont ouverts aux personnes en situation de handicap »

RÉDACTION DE VOTRE OFFRE

Définition de poste

PROFIL

MISSIONS

EXIGENCES ET CONTRAINTES

Environnement

Postures

Conditions de travail

Postures de travail

- ✦ Piétiner
- ✦ Torsion
- ✦ Station assise/debout
- ✦ Minutie / Force
- ✦ Hauteur
- ✦ .../...

Environnement de travail

- ✦ Utilisation de matériel
- ✦ Port de charges
- ✦ Déplacements
- ✦ .../...

Conditions de travail

- ✦ Horaires alternés
- ✦ Heures supplémentaires
- ✦ Ambiance bruyante
- ✦ Environnement confiné
- ✦ .../...

LES OUTILS DE SOURCING

Les partenaires habituels de recrutement



Les spécialisés


pôle emploi


cap emploi
ressources handicaps


agefiph
ouvrir l'emploi
aux personnes handicapées


apec


meteojob


handiplace.org
Emploi, Formation, Insertion
des personnes handicapées


**Le Réseau
des Missions
Locales**

Institutionnels

handicap.fr

Hello
handicap

OASIS
HANDICAP
Orientation Accompagnement
Secteur Intervention Sociale

Talents Handicap
Forum Emploi | Alternance | Formation
Pour les candidats en situation de handicap


KADAPT

Job pour tous

AKTISEA
DÉTECTEUR DE TALENTS


Hanploi
.com

Job board
Salons/forums

ALTERNANCES

STAGES

Intérim

**Diversité de
contrats**

5. ANALYSE DES CANDIDATURES

ANALYSE DE CANDIDATURE

Compétences



Transférables



Martine Dupond
10 rue de Lyon
69000 Lyon
06 11 22 33 44

(SMS uniquement)

RQTH en cours de validité



FORMATION

2012 Diplôme d'Etat d'Aide Soignant

2017 - 2018 Formation Langue des Signes Française

PARCOURS PROFESSIONNEL

2013 - 2016 : Aide Soignante – EHPAD Lyon

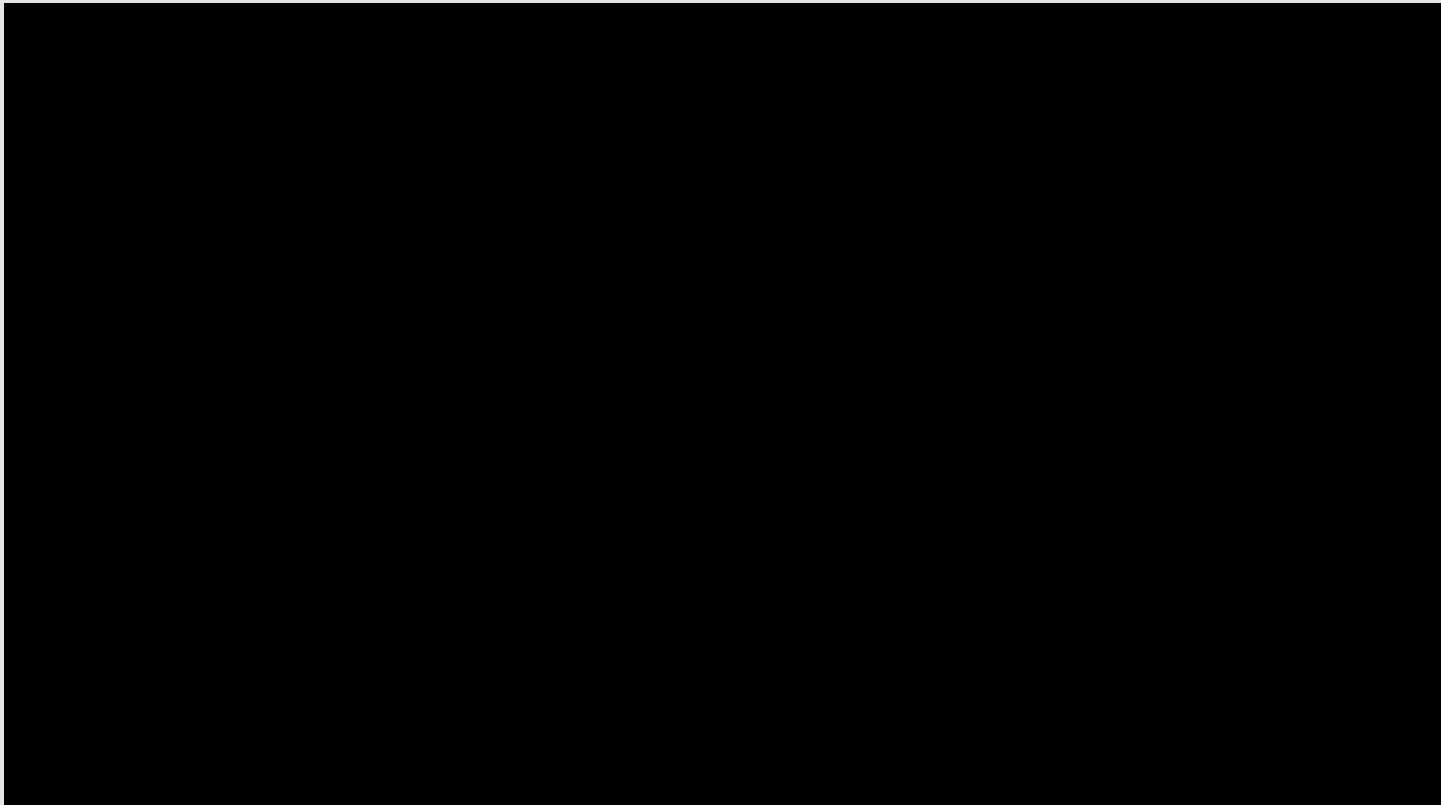
2019 – 2022: Aide Soignante – Hospice Civiques de Lyon

CENTRES D'INTERET

Bénévolat FNDS

6. ENTRETIEN DE RECRUTEMENT

■ PRÉPARER L'ENTRETIEN



PRÉPARER L'ENTRETIEN



COMMENT ABORDER LE SUJET PENDANT L'ENTRETIEN



Questionner sur l'état de santé

De quelle maladie souffrez-vous ?

Quel est votre handicap ?



Conséquences de son état de santé sur la tenue du poste



Contres indications



Dossier candidat

Question de l'aménagement de poste
(pour tout entretien)

=

Prévention des risques au travail

SÉCURISER L'INTÉGRATION

Un doute ? Une incertitude ?



Avant

Visite de pré-embauche



Après

Visite d'Information et de Prévention (VIP)

Anticiper

[Replay webinaire](#)



LES AIDES POSSIBLES POUR LES ENTREPRISES

AGEFIPH



Aides disponibles pour les entreprises **sans** accord agréé ou avec accord et ayant atteint les 6%.

Recrutement & intégration

- Aide à l'embauche en contrat d'apprentissage (jusqu'à 4 000€) ou de professionnalisation (jusqu'à 5 000€)
- Aide à l'accueil, à l'intégration et à l'évolution professionnelle : jusqu'à 3 150€

Maintien dans l'emploi

- Aide à l'adaptation des situations de travail : montant en fonction de la situation de la personne.
- Aide à la formation dans le cadre du maintien dans l'emploi : montant en fonction du projet de la personne.

Aides du droit commun (hors handicap)



Nous vous invitons à vérifier toutes les conditions d'exigibilité pour bénéficier de ces aides.

Recrutement & intégration

- Aide à l'embauche en contrat d'apprentissage (jusqu'à 6 000€) ou de professionnalisation (jusqu'à 8 000 €)
- Aide à la formation pour un demandeur d'emploi : jusqu'à 2 000€
- Aide à l'embauche pour des zones en difficultés
- Contrat unique d'insertion

Aides pour les salariés TH :
Aide de soutien à la formation : Inclu'Pro
Aide au parcours vers l'emploi

Toutes les Aides AGEFIPH dans le guide METODIA

CE QU'IL FAUT RETENIR

CE QU'IL FAUT RETENIR ...

Décrire **factuellement** les caractéristiques et contraintes du poste

Mentionner l'**engagement** handicap sur **tous** les postes

Anticiper l'intégration

Aborder les **conditions d'exercice** liées à l'activité pour évoquer la question du handicap

Systematiser en entretien la question de l'aménagement de poste dans un souci de **prévention des risques au travail**

Mobiliser les aides de **droit commun**

POUR ALLER PLUS LOIN

POUR ALLER PLUS LOIN :

➤ FICHES PRATIQUES AGEFIPH :

- [Acteurs du sourcing](#)
- [Entretien de recrutement](#)

➤ METODIA : [toutes les aides de l'AGEFIPH](#)

➤ AIDES À L'EMBAUCHE DE L'AGEFIPH

- [En contrat d'apprentissage](#)
 - [Fiche pratique – aide contrat apprentissage](#)
- [En contrat de professionnalisation](#)

➤ ETUDES :

- [Emploi & Chômage des Personnes en situation de handicap](#)
- [Etude de l'observatoire OPCO Santé : besoin en recrutement](#)
- [Défenseur des droits : diversifier ses recrutement sans discriminer](#)

ÉVALUEZ NOTRE WEBINAR EN 2 MINUTES CHRONO !



<https://www.areyounet.com/runet/client/Reponse?i=584192874&s=6EFC1145>

MERCI

Laurence DUSSUD
Responsable de Gamme Sécurisation des
Parcours professionnels
OPCO Santé

Elise MATHULIN
Consultante
THOMPOUSS CONSULTANTS

