

EMPLOYEURS

SÉCURISEZ LES TRAJECTOIRES
PROFESSIONNELLES

ILLETTRISME/ILLECTRONISME

— COMMENT REPÉRER ET AGIR

ANLCI 

Agence nationale
de lutte contre l'illettrisme



01

ANLCI : identité et missions

02

Illettrisme, illettrisme : de quoi parle-t-on ?
Qui est concerné ?

03

Chiffres et enjeux pour vos structures

04

Comment repérer et agir face à une situation d'illettrisme/illectronisme

1. ANLCI : IDENTITÉ ET MISSIONS

L'ANLCI, QU'EST-CE QUE C'EST ?

L'AGENCE NATIONALE DE LUTTE CONTRE L'ILLETTRISME

- Un groupement d'intérêt public interministériel créé en 2000
- Une équipe nationale à Lyon
- Un(e) chargé(e) mission dans chaque région

3 missions principales :

- ❖ **Mesurer** l'illettrisme
- ❖ **Coordonner** l'action sur les territoires
- ❖ **Outils** les acteurs à travers une offre de services et la valorisation de bonnes pratiques

Pour en savoir plus : www.anlci.gouv.fr et www.illettrisme-journees.fr



VOS INTERLOCUTEURS EN RÉGIONS

Une équipe de
chargés de mission à
votre écoute

Réunir pour mieux agir !

Les chargé(e)s de mission en régions de l' **ANLCI**
Agence nationale de lutte contre l'illettrisme

<p>AUVERGNE-RHÔNE-ALPES</p> <p>Anaïs BOROWIAK CHARGÉE DE MISSION COORDINATRICE</p> <p>SGAR 33 rue Moncey 69003 LYON Cedex 03 06 79 56 89 21 anaïs.borowiak@anlci.gouv.fr</p> 	<p>BOURGOGNE-FRANCHE-COMTE</p> <p>Cyril GEORGE CHARGÉ DE MISSION COORDINATEUR</p> <p>SGAR site Caserne Vallant 22 rue Garibaldi - Bât. 8 21000 DIJON 07 61 90 47 30 cyril.george@anlci.gouv.fr</p> 	<p>BRETAGNE</p> <p>Hélène PESNELLE CHARGÉE DE MISSION COORDINATRICE</p> <p>Préfecture de Bretagne 33 rue Martenot 35000 RENNES 07 64 33 13 74 helene.pesnelle@anlci.gouv.fr</p> 
<p>CENTRE-VAL DE LOIRE</p> <p>Jean-Christophe RALEMA CHARGÉ DE MISSION COORDINATEUR</p> <p>GIP Alfa Centre 10 rue Saint-Etienne 45000 ORLÉANS 07 96 41 37 69 jean-christophe.ralema@anlci.gouv.fr</p> 	<p>CORSE</p> <p>Karine TIREL CHARGÉE DE MISSION COORDINATRICE</p> <p>DREETS - 2 chemin de Loreto CS 10332 20180 AJACCIO Cedex 1 06 80 19 07 31 karine.tirel@anlci.gouv.fr</p> 	<p>GRAND EST</p> <p>Olivier FLURY CHARGÉ DE MISSION COORDINATEUR</p> <p>SGARE Préfecture de région Grand Est 5 place de la République 67073 STRASBOURG 07 61 83 74 99 olivier.flury@anlci.gouv.fr</p> 
<p>GUADELOUPE</p> <p>Jessica OUBLIÉ CHARGÉE DE MISSION COORDINATRICE</p> <p>SGAR Préfecture de Région Guadeloupe Palais d'Orléans - Rue Antoine-de-Lardeny 97100 BASSE-TERRE CEDEX 06 90 16 33 55 jessica.oublie@anlci.gouv.fr</p> 	<p>GUYANE</p> <p>Olivier MARNETTE CHARGÉ DE MISSION COORDINATEUR</p> <p>Préfecture de région Guyane Rue Hedmond 97300 CAYENNE 06 58 94 91 17 olivier.marnette@anlci.gouv.fr</p> 	<p>HAUTS-DE-FRANCE</p> <p>Béranger BASSEUR CHARGÉ DE MISSION COORDINATEUR</p> <p>Préfecture des Hauts-de-France 12 rue Jean Sans Peur 59000 LILLE 06 64 12 49 37 beranger.basseur@anlci.gouv.fr</p> 
<p>ÎLE-DE-FRANCE</p> <p>Audrey COLNAT CHARGÉE DE MISSION COORDINATRICE</p> <p>GIP Défi Métiers 2 rue Simone Veil 93400 SAINT-DENIS 06 58 94 91 15 audrey.colnat@anlci.gouv.fr</p> 	<p>LA RÉUNION</p> <p>Olivier HUGARD CHARGÉ DE MISSION COORDINATEUR</p> <p>Préfecture de La Réunion Site Messageries - 6 rue des Messageries 97400 SAINT-DENIS 07 64 30 09 03 olivier.hugard@anlci.gouv.fr</p> 	<p>MARTINIQUE</p> <p>Céline JÉRÔME CHARGÉE DE MISSION COORDINATRICE</p> <p>Préfecture de la Martinique Service de la Cohésion Sociale 840 E - 2^e étage 82 rue Victor Schœber 97200 FORT-DE-FRANCE 07 63 20 62 00 celine.jerome@anlci.gouv.fr</p> 
<p>MAYOTTE</p> <p>Kristel BIANCHI CHARGÉE DE MISSION COORDINATRICE</p> <p>Préfecture de Mayotte Avenue de La Préfecture 97600 MAMOUZOU 06 58 95 27 01 kristel.bianchi@anlci.gouv.fr</p> 	<p>NORMANDIE</p> <p>Géraldine CHAMBON CHARGÉE DE MISSION COORDINATRICE</p> <p>Atrium CARIF au OREF Normandie 115 bd de l'Europe BP 1152 76176 ROUEN Cedex 06 80 19 63 21 geraldine.chambon@anlci.gouv.fr</p> 	<p>NOUVELLE-AQUITAINE</p> <p>Célia CAUQUIL-TELLECHEA CHARGÉE DE MISSION COORDINATRICE</p> <p>DREETS Immeuble le Prime 19 rue Marguerite Creuxte 33000 BORDEAUX 07 61 90 47 10 celia.cauquil-tellechea@anlci.gouv.fr</p> 
<p>OCCITANIE</p> <p>Véronique JOULIÉ CHARGÉE DE MISSION COORDINATRICE</p> <p>DREETS 5 esplanade Compans Caffarelli 31060 TOULOUSE 07 64 33 13 75 veronique.joulie@anlci.gouv.fr</p> 	<p>PAYS DE LA LOIRE</p> <p>Armelle DELAMPE CHARGÉE DE MISSION COORDINATRICE</p> <p>Maison de l'Administration Nouvelle 9 rue René Viviani 44200 NANTES 06 72 96 14 45 armelle.delampe@anlci.gouv.fr</p> 	<p>Appelez ce numéro gratuit pour aider les personnes en situation d'illettrisme 0 800 11 10 35 Service et appel gratuit</p>
<p>PROVENCE-ALPES-CÔTE D'AZUR</p> <p>Corinne MATTEACCIOLI CHARGÉE DE MISSION COORDINATRICE</p> <p>Préfecture de région PACA Site Peytral - Rue Edmond Rostand 13106 MARSEILLE 06 58 94 91 83 corinne.matteaccioli@anlci.gouv.fr</p> 	<p>ANLCI Agence nationale de lutte contre l'illettrisme</p>	

2. ILLETTRISME/ILLECTRONISME, DE QUOI PARLE-T-ON ? QUI EST CONCERNÉ ?

ILLETTRISME / ILLECTRONISME : KESAKO ?

L'illettrisme caractérise des personnes qui ont été scolarisées en France et qui ont mal acquis **les compétences de base** (lecture, écriture, calcul, numérique).

D'autres problématiques que l'on peut rencontrer en entreprise :

Illectronisme :

Difficultés avec les compétences numériques de base

Français Langue étrangère (FLE) :

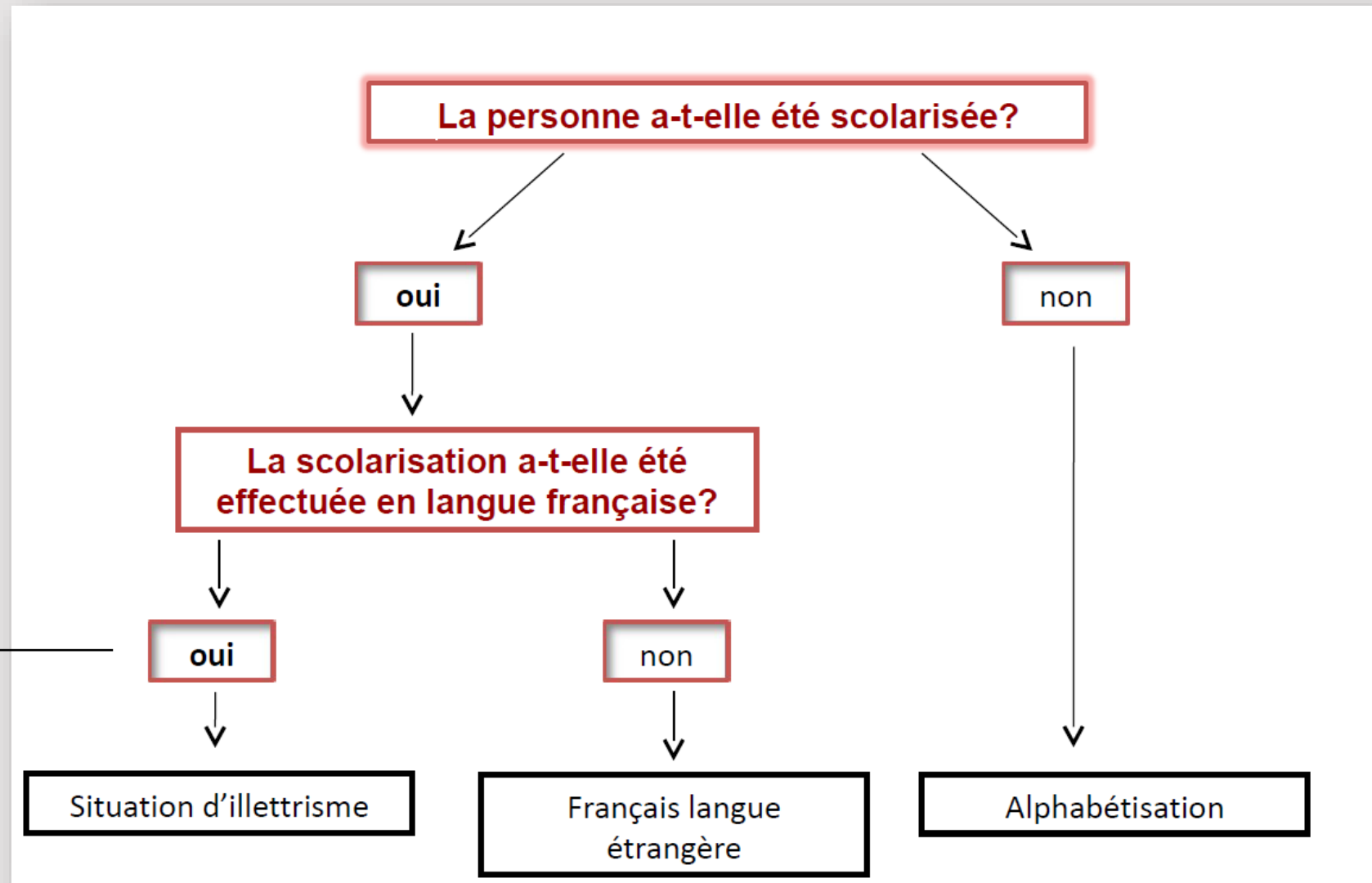
Apprentissage de la langue française

Analphabétisme :

Concerne des personnes qui n'ont jamais été scolarisées



COMMENT SAVOIR QUI EST CONCERNÉ ?



■ QUID DES COMPÉTENCES DE BASE AU TRAVAIL ?

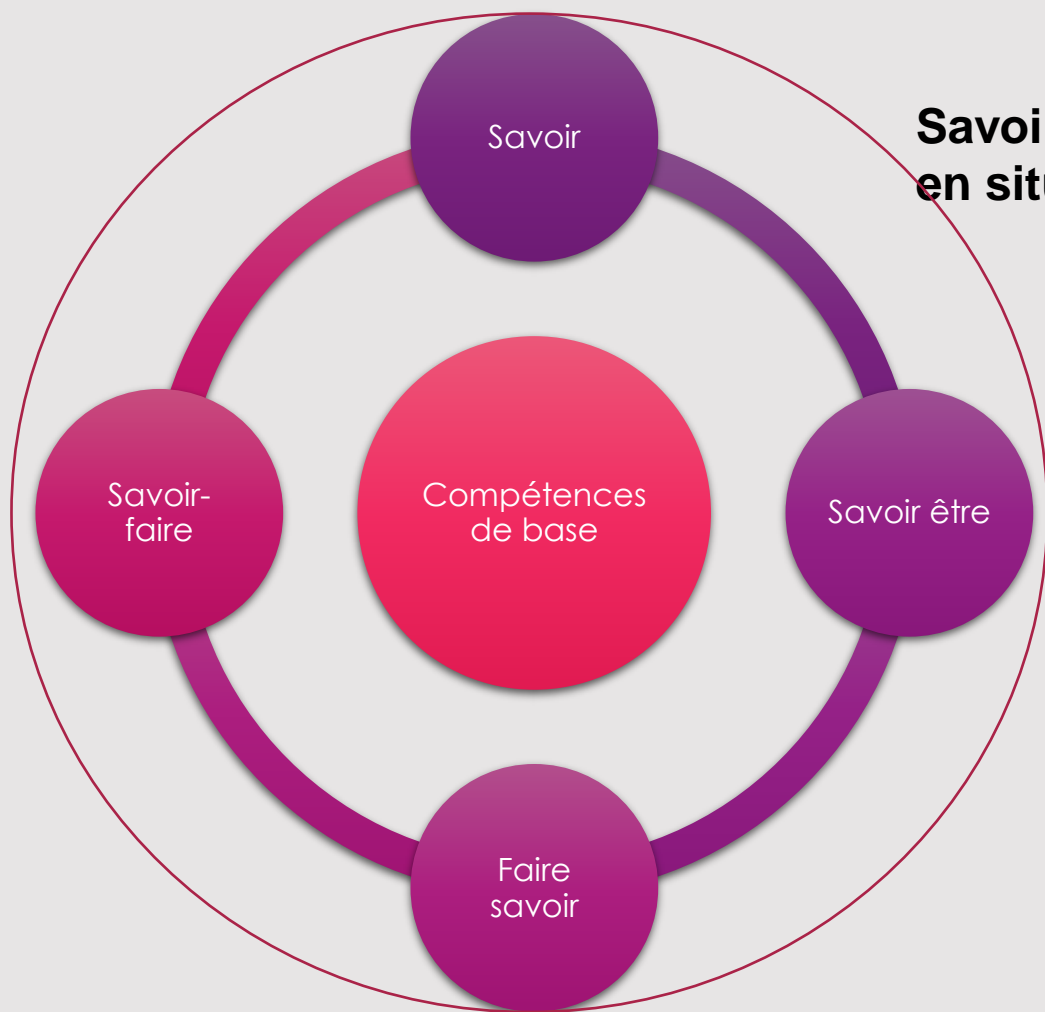


UN NOYAU DUR
La « base de la base »

Au travail :

- ✓ Comprendre et s'exprimer (oral et écrit)
- ✓ Compter (calcul)
- ✓ Se situer dans l'espace et dans le temps
- ✓ Utiliser les outils numériques professionnels
- ✓ Savoir travailler en autonomie
- ✓ Savoir travailler en équipe dans un cadre défini
- ✓ Se situer sur le plan relationnel (attitudes et comportements)
- ✓ Respecter les règles élémentaires de sécurité...

LA DÉMARCHE COMPÉTENCES EN SITUATION



Savoir agir en situation

Réaliser les activités du poste de travail, mobiliser des capacités professionnelles, s'adapter et gérer des situations diverses, etc.



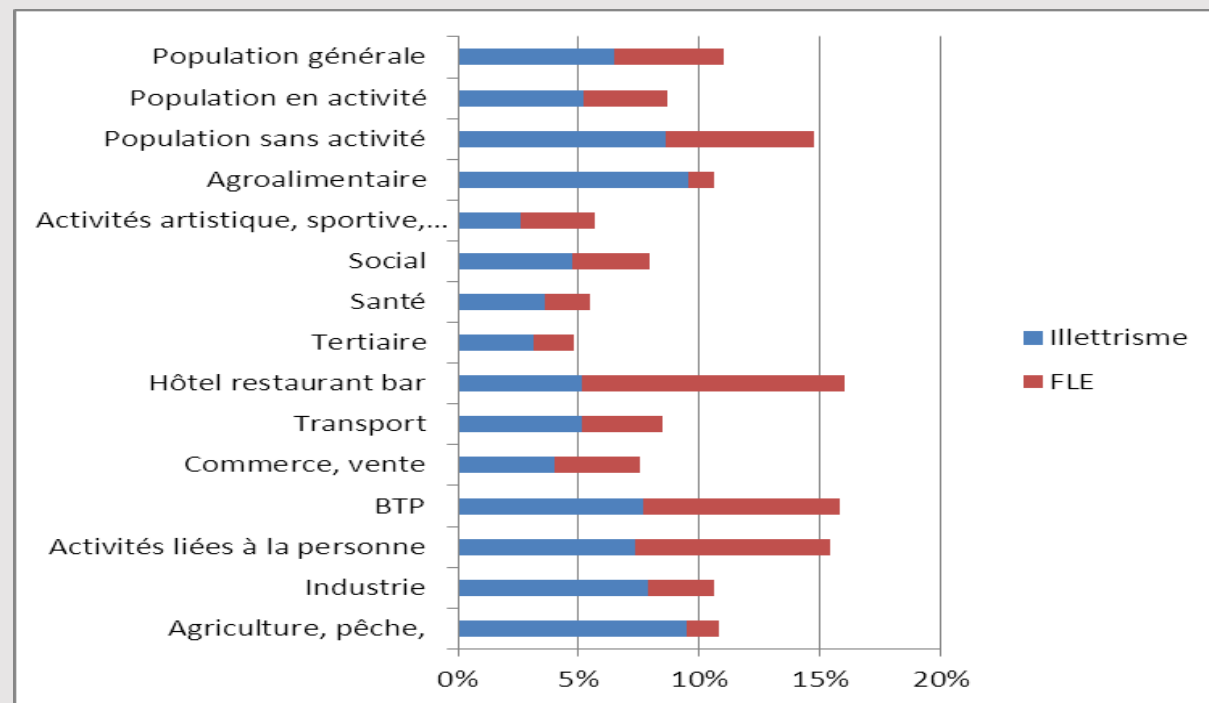
3. CHIFFRES ET ENJEUX POUR VOS STRUCTURES

L'ILLETTRISME, UN ENJEU SOCIAL ET SOCIÉTAL

Quelques chiffres

2 500 000 personnes âgées de 18 à 65 ans sont confrontées à l'illettrisme en France, soit **7 %** de la population

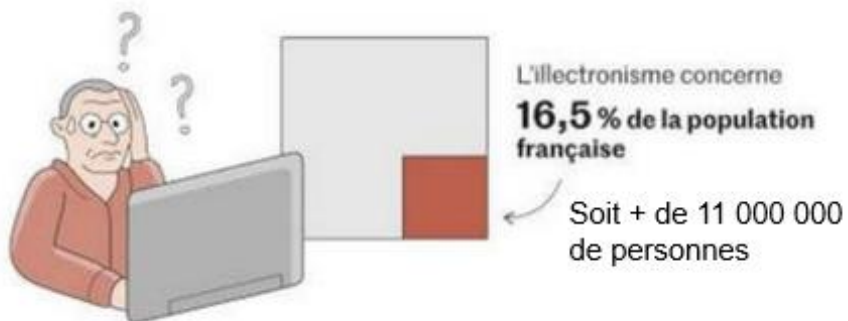
- **51 %** sont dans l'emploi
- la moitié a plus de 45 ans
- tous les secteurs professionnels sont concernés



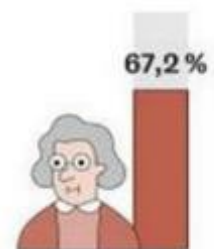
L'ILLECTRONISME EN QUELQUES CHIFFRES

Illectronisme

Incapacité à utiliser des outils numériques (impossibilité matérielle ou absence de compétences)



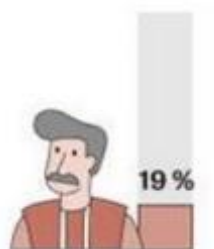
Certaines catégories sont plus touchées, notamment



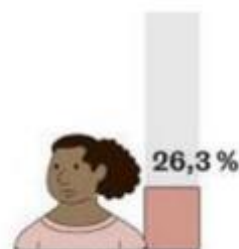
les 75 ans et plus



les non-diplômés



les agriculteurs



les DOM
(hors Mayotte)

Infographie : Le Monde

« Je maîtrise Excel et les impôts en ligne, mais je suis un peu perdu quand il faut parler sur Skype ou WhatsApp. »

Michel, 57 ans, assistant comptable

« Je n'ai jamais bien compris les subtilités des "cci" et "cc" dans les mails, je tape à la vitesse d'un escargot : je suis vite larguée. »

Marianne, 46 ans, vendeuse

« Je suis le roi sur TikTok et Instagram, mais Word, c'est du chinois. »

Yoan, 19 ans, en recherche d'emploi

UN RISQUE D'ILLETTRISME ÉLEVÉ DANS NOS MÉTIERS



Baromètre emploi – formation 2022
Observatoire Opco Santé,

- **Soins : 15%** des effectifs sont des Agents de services de soins (agent de soins, brancardier) soit **80 156 salariés**
- **Educatif / social : 16,6%** des effectifs sont moniteurs d'atelier (23 937), Ouvriers de production / manutentionnaires (19184), Assistants familiaux / assistants maternels de placement (4287) soit **47 408 salariés**
- **Métiers supports : 40,4%** des effectifs sont des ouvriers, ASH (111048) et agents de services généraux (86962) soit **198 899 salariés**

NOTRE SECTEUR EST PARTICULIÈREMENT CONCERNÉ

Avec une estimation d'environ 20 000 salariés en situation d'illettrisme et 42 000 en situation d'illectronisme



« Notre premier objectif est de libérer la parole.
Ça débloque tout le reste. »

Illettrisme, en parler pour avancer.
Journées nationales d'action contre l'illettrisme.
Vous aussi, témoignez : [#enparlerpouravancer](#) 0 800 11 10 35 Service & appel gratuits

ANLCI
Agence nationale
de lutte contre l'illettrisme

Le coût risque d'être élevé ! Libérons la parole...

LE COÛT CACHÉ DE L'ILLETTRISME

- **Les coûts financiers** : déperditions financières liées à des estimations de défauts, de pertes, de sur-temps, de non-réalisation
- **Les stratégies d'évitement** : énergie déployée pour échapper aux changements ou évolutions de son poste de travail
- **Les stratégies de contournement** : énergie déployée pour donner l'illusion d'une bonne maîtrise du poste



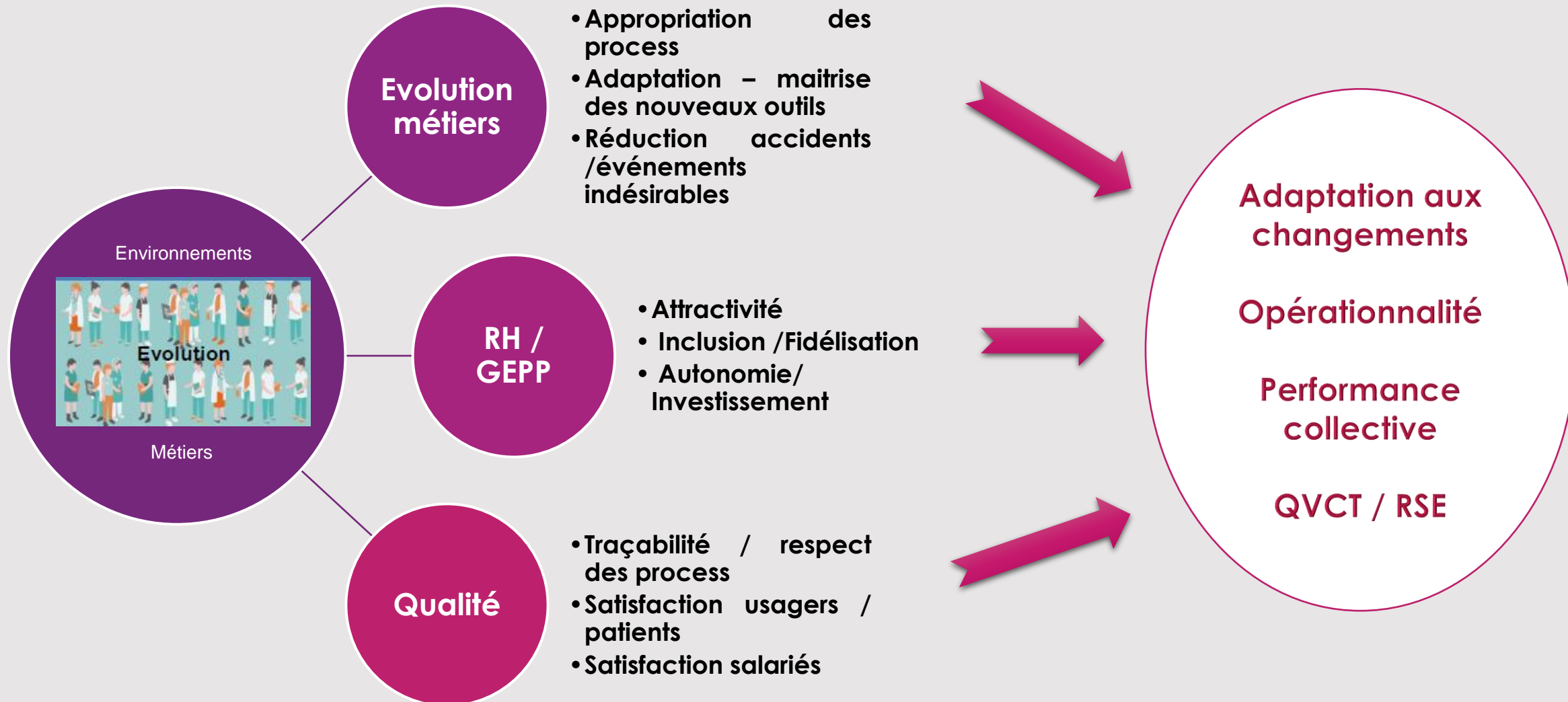
Les risques liés à l'illettrisme & l'illectronisme dans une organisation sont importants. Il est donc nécessaire d'en mesurer les **impacts économiques et sociaux**.



2 à 6 % de la masse salariale annuelle



DES ENJEUX STRATÉGIQUES POUR VOS STRUCTURES



UNE RELATION GAGNANT/GAGNANT AVEC VOS SALARIÉS

→ Répercussions Déficit

- Sentiment d'isolement, d'insécurité voire d'injustice rarement verbalisé
- Fragilité à tout changement (faible mobilité)
- Dissimulation de leur rapport aux Compétences de Base : mise en place de systèmes de contournement ou d'adaptation
- Dépendance et besoin de plus d'encadrement / de correction et d'accompagnement
- Nécessité de renforcer la sécurité
- Manque de polyvalence et d'adaptation
- Difficulté de faire évoluer les pratiques / les projets professionnels / employabilité et de renforcer l'insertion durable

→ Bénéfices Développement Compétences de base

- Renforcer la confiance en soi
- Être plus autonome au travail et dans la vie personnelle
- Avoir plus de facilités pour l'acquisition de nouvelles compétences, notamment techniques
- S'engager encore plus dans la vie de son établissement (relation usagers, collègues / être acteur des changements dans son Ets...)
- Mieux adapter sa posture professionnelle aux situations variées et monde du travail
- Mieux appréhender la mobilité professionnelle (lieu, reconversion, VAE, ...)

PAROLES D'UNE DRH DE RÉSIDENCES POUR PERSONNES ÂGÉES



Marie-Alice Le Guyader
Directrice adjointe chargée des Ressources Humaines

Anfh

Association nationale
pour la formation permanente
du personnel hospitalier

ABCD
RÉSIDENCES - SERVICES
POUR PERSONNES ÂGÉES
Abbaye - Bords de Marne - Cité Verte
Domicile & Services

**ARFOG-
LAFAYETTE**

ANLCI
Agence nationale
de lutte contre l'illettrisme

**OPCO
SANTÉ**

4. COMMENT REPÉRER ET AGIR FACE À UNE SITUATION D'ILLETTRISME / ILLECTRONISME

COMMENT REPÉRER LES SITUATIONS À RISQUE DANS VOTRE STRUCTURE ?



<https://evagill.fr/>

- **Sensibiliser** les structures et organisations à la problématique de l'illettrisme
- **Inciter** les structures et organisations à questionner leur situation face à la problématique de l'illettrisme
- **Inform**er les structures et organisations sur les **risques de la non-action**
- **Inform**er les structures et organisations sur l'**impact** des situations d'illettrisme à la fois sur la **performance économique** (coûts de l'illettrisme) et **sociale** ou **psycho-sociale** (stress, souffrance, stratégies de contournement et d'évitement)
- Apporter des **ressources** pour **agir**
- ... par un **questionnaire** rapide

EV@GILL, VOTRE OUTIL DE DIAGNOSTIC DES RISQUES LIÉS À L'ILLETTRISME



<https://www.youtube.com/watch?v=9Fv6tigwq40>

COMMENT REPÉRER LES DIFFICULTÉS ET VALORISER LES COMPÉTENCES DE VOS SALARIÉS ?



- Une méthode d'évaluation ludique et rapide
- Un bilan bienveillant qui permet de (re)mobiliser, de motiver les personnes et de dédramatiser les difficultés avec les compétences de base
- Un levier de discussion pour construire un projet de formation ou d'évolution professionnelle



5 MODULES POUR VALORISER LES COMPÉTENCES TRANSVERSALES DE VOS SALARIÉS



Vigilance et contrôle

Vous parvenez très bien à faire preuve de vigilance et de contrôle. Vous êtes capable de faire attention à votre environnement, de savoir quand et sur quoi vous devez vous concentrer, de réagir vite face à un événement ou une anomalie. Vous pouvez donc vous adapter rapidement à de nombreux métiers des secteurs de l'aide à la personne, de l'entretien, du BTP, et de la Sécurité, bravo !

Détail et métiers associés : https://eva.beta.gouv.fr/competences/vigilance_contrôle/

Organisation et méthode

Vous parvenez très bien à vous organiser et faire preuve de méthode. Cela signifie qu'en situation professionnelle, vous êtes capable de découper vos tâches en actions simples, de déterminer et planifier les étapes, et de respecter votre plan. Vous pouvez donc vous adapter rapidement à de nombreux métiers des secteurs de l'aide à la personne, du BTP, de la Logistique, ou du Secrétariat.

Détail et métiers associés : https://eva.beta.gouv.fr/competences/organisation_methode/

Vitesse d'exécution

Vous avez de légers progrès à faire en vitesse d'exécution. Même si vous êtes capable de travailler vite, vous pouvez avoir tendance à vous précipiter et donc à faire des erreurs. N'hésitez pas à discuter avec votre conseillère pour trouver comment progresser sur ce point !

Détail et métiers associés : <https://eva.beta.gouv.fr/competences/rapidite/>

Comparaison et tri

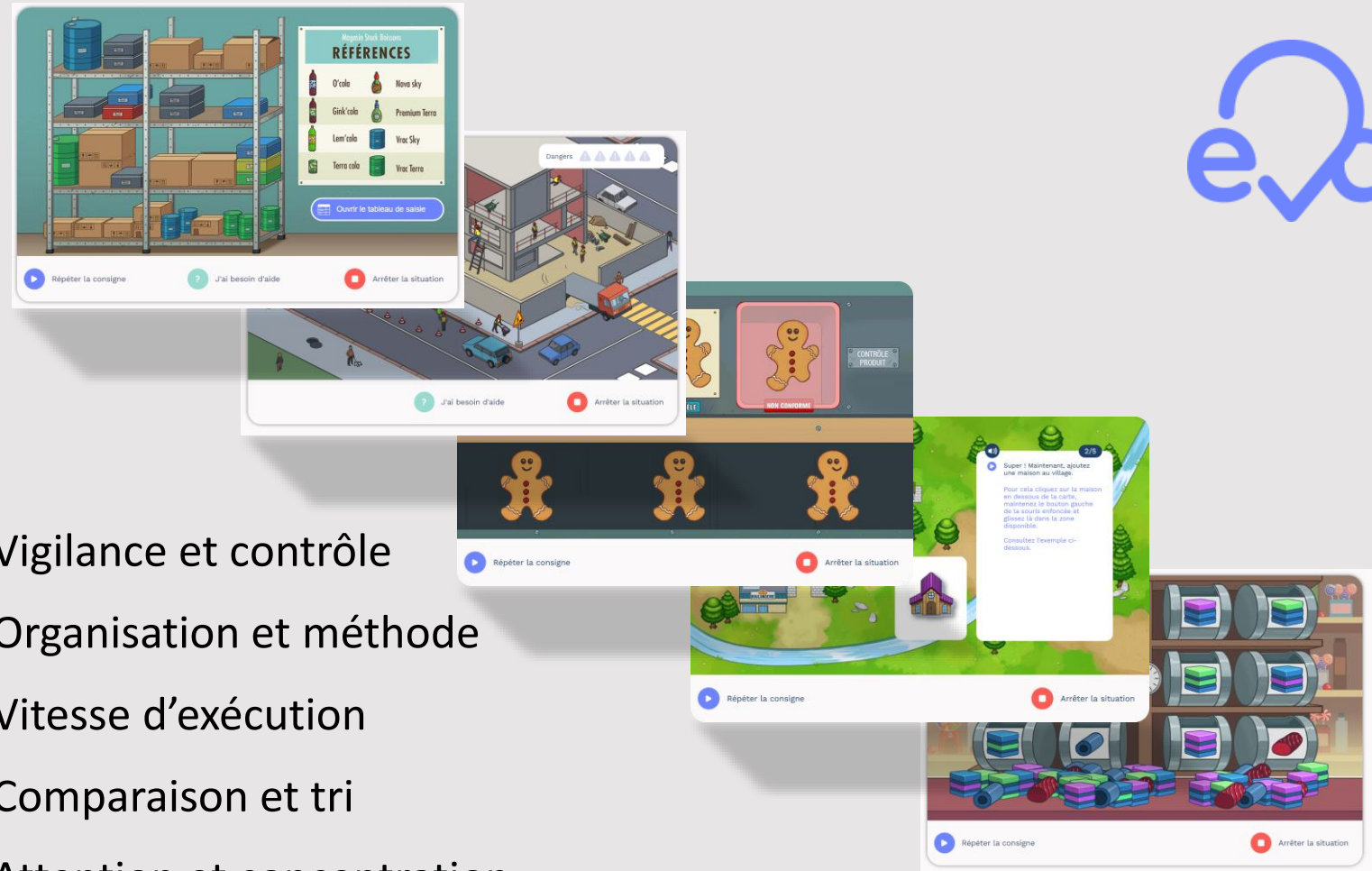
Pour le moment, vous semblez avoir des progrès à faire en comparaison et tri. Il peut être difficile pour vous de différencier des objets entre eux, de les comparer, et de les classer. Il peut également être difficile pour vous de détecter des défauts sur les objets. N'hésitez pas à discuter avec votre conseillère pour trouver comment progresser sur ce point !

Détail et métiers associés : https://eva.beta.gouv.fr/competences/comparaison_tri/

Attention et concentration

Vous avez des progrès à faire pour rester attentive et concentrée en situation de travail, notamment sur une tâche difficile, ou de rester concentrée sur plusieurs choses en même temps. Mais vous pouvez progresser ! Parlez-en avec votre conseillère.

Détail et métiers associés : https://eva.beta.gouv.fr/competences/attention_concentration/



- Vigilance et contrôle
- Organisation et méthode
- Vitesse d'exécution
- Comparaison et tri
- Attention et concentration

3 MODULES POUR ÉVALUER LES COMPÉTENCES DE BASE DE VOS SALARIÉS



Vos compétences peuvent encore être améliorées

Vos compétences en français et mathématiques sont en partie acquises mais certaines pourraient être améliorées pour garantir votre autonomie.

Français

Votre score indique que vous rencontrez de légères difficultés en français. Cela pourrait diminuer vos chances d'accéder à certaines formations ou à certains emplois. Nous vous conseillons de participer à une formation que votre conseiller sera à même de vous proposer pour améliorer et certifier vos compétences en français !

Mathématiques

Votre score indique que votre maîtrise des mathématiques est correcte mais pourrait être améliorée pour vous faciliter l'accès à des formations ou à un emploi. Nous vous conseillons de participer à une formation que votre conseiller sera à même de vous proposer pour améliorer et certifier vos compétences en mathématiques !

Connaissance et compréhension du français

Vous avez des progrès à faire en ce qui concerne la connaissance des mots français et leur compréhension. Actuellement, il est possible que vous ayez des difficultés à comprendre vos interlocuteurs ou à lire des documents. N'hésitez pas à vous former pour progresser sur ce point !

Grammaire et orthographe

Vous avez des progrès à faire en orthographe et grammaire. Actuellement, il est possible que vos interlocuteurs aient des difficultés à vous comprendre. N'hésitez pas à vous former pour progresser sur ce point !

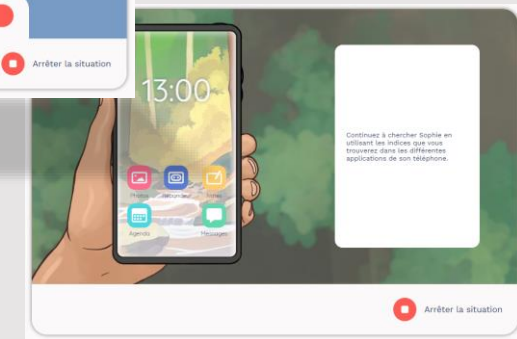
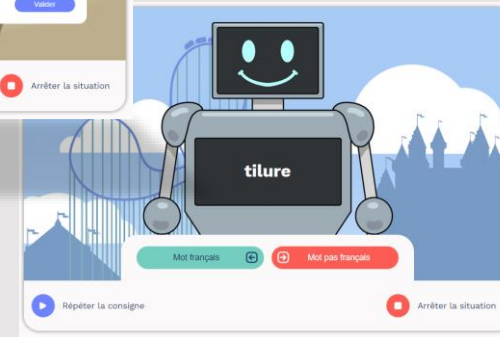
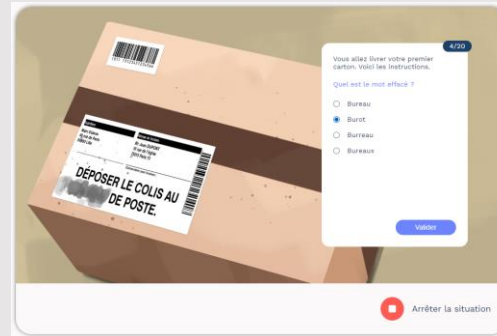
Utilisation des informations à disposition

Vous parvenez très bien à retenir et utiliser des informations qui vous ont été données. Vous êtes capable de retenir beaucoup d'informations et de les utiliser efficacement en contexte professionnel et personnel, bravo !

Les restitutions eva sont basées sur les référentiels européens d'évaluation du français et des mathématiques, ainsi que sur le référentiel Cléa.

Français : **A1** **A2** **B1+**
Mathématiques : **X1** **X2** **Y1+**

Le détail de l'utilisation de ces référentiels et des conditions d'interprétation est disponible ici : <https://ilinkubateur.net/eva-referentiel/>



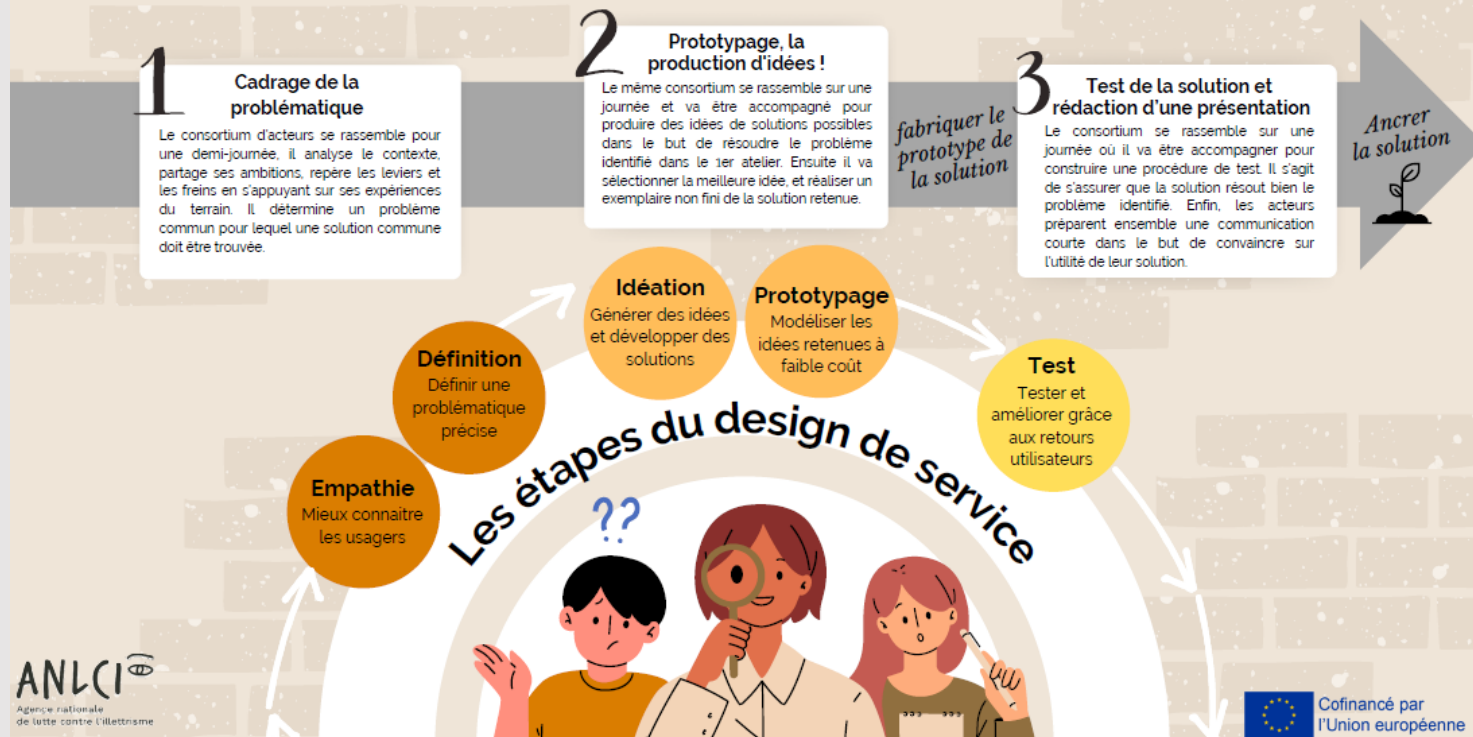
- Lecture
- Compréhension
- Extraction d'informations
- Calculs
- Raisonnement



<https://eva.beta.gouv.fr/>

COOPÉRATIVE DES SOLUTIONS : AGISSONS ENSEMBLE POUR FAIRE RECULER L'ILLETTRISME

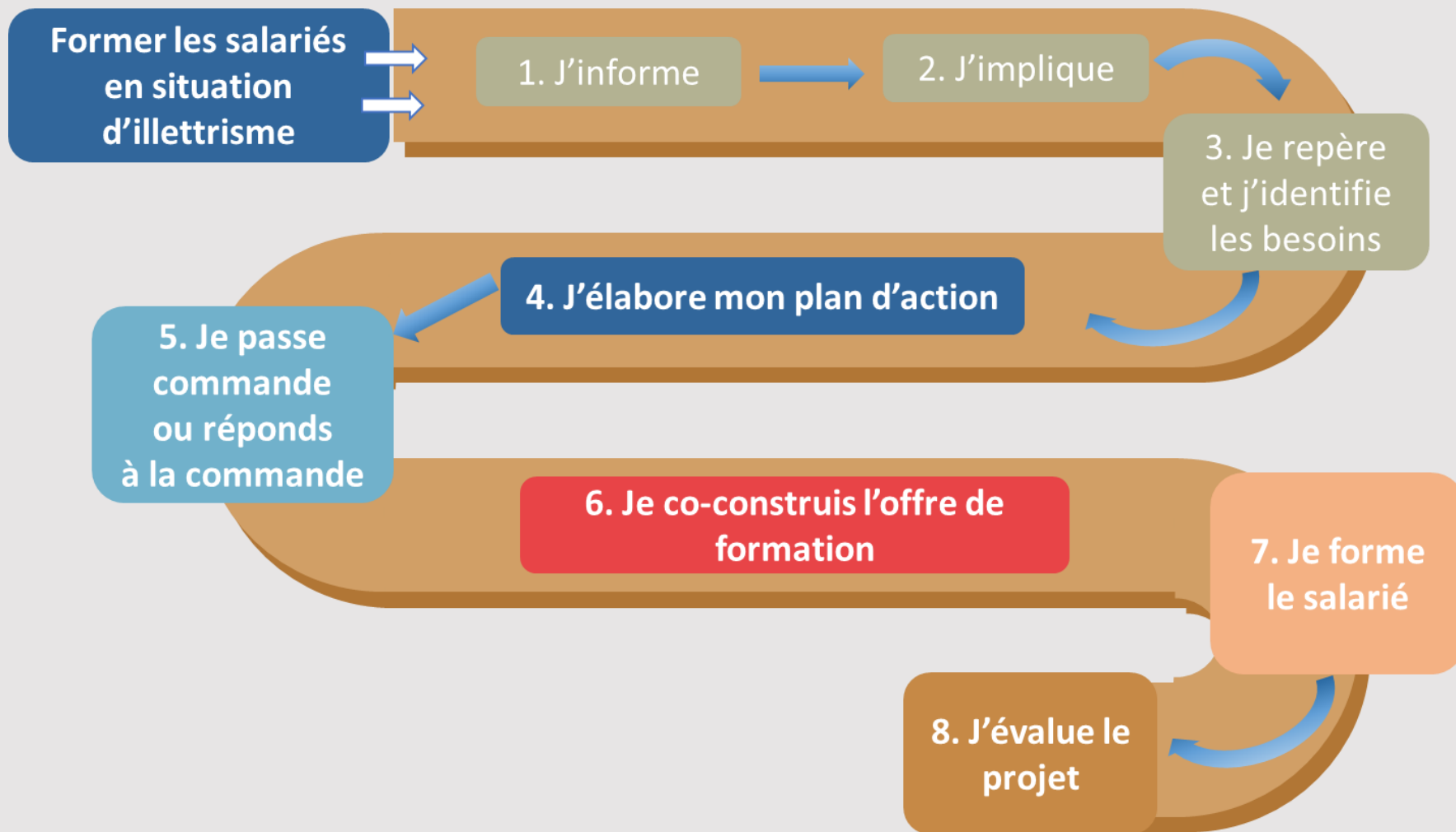
La coopérative des solutions réunit les étapes du design de service en 3 ateliers



Dans ce cadre, l'ANLCI :

- ✓ Accompagne l'acteur pivot dans le pilotage des coopératives sur son territoire de son initialisation jusqu'à la mise en œuvre de la solution,
- ✓ Finance l'animation des ateliers,
- ✓ Accompagne l'acteur pivot et ses coopérateurs dans l'amorçage et l'ancrage de la solution dans les habitudes de travail,
- ✓ Valorise et promeut la méthode et les solutions mises en place en coorganisant les rencontres régionales,

« LES INCONTOURNABLES » : BOÎTE À OUTILS POUR CONSTRUIRE VOTRE PLAN D'ACTION



ANLCI

Agence nationale
de lutte contre l'illettrisme



**MINISTÈRE
DU TRAVAIL,
DE L'EMPLOI
ET DE L'INSERTION**

*Liberté
Égalité
Fraternité*



**INVESTIR
DANS VOS
COMPÉTENCES**

JOURNÉE NATIONALE

Le 13 juin 2023

de 9h à 17h

à La Bellevilloise

19-21 rue Boyer - 75020 Paris

ILLETTRISME ET ILLECTRONISME AU TRAVAIL



Venez avec vos questions, repartez avec un plan d'action

*Une rencontre organisée par l'Agence Nationale de Lutte Contre l'Illettrisme,
en partenariat avec le ministère du Travail.*

Un temps fort organisé dans le cadre de l'année européenne des compétences.

<https://www.eventbrite.fr/e/billets-journee-nationale-illettrisme-et-illectronisme-au-travail-640411757807>

CLÉA, LE CERTIFICAT DES COMPÉTENCES CLÉS

Les 7 domaines de compétences :

- Communication en français
- Règles de base calcul et raisonnement mathématique
- Techniques usuelles information et communication numérique
- Travailler en équipe
- Travailler en autonomie
- Capacité d'apprendre à apprendre
- Gestes et postures, règles d'hygiène et de sécurité

<https://www.certificat-clea.fr/>

**Certificat officiel
et professionnel**



ÉVALUEZ NOTRE WEBINAR EN 2 MINUTES CHRONO !



<https://www.areyounet.com/runet/client/Reponse?i=584192874&s=6EFC1145>

MERCI

Laurence DUSSUD
Responsable de Gamme
Sécurisation des Parcours
Professionnels
OPCO Santé

**Lamia ALLAL &
Martin GRIFFAULT**
Chefs de projet

ANLCI 
Agence nationale
de lutte contre l'illettrisme

