

Grand Public

**LE MOIS**  
**DE L'ALTERNANCE**  
DU 3 AU 28 AVRIL 2023

# L'ALTERNANCE DANS LES MÉTIERS DU SOCIAL

Focus sur les métiers d'Accompagnant Educatif et Social (AES) et d'Educateur Spécialisé (ES)

Mercredi 19 avril 2023 à 16h00

**walt.**  
LA VOIX DE L'ALTERNANCE

**OPCO**  
SANTÉ

**CFA Sanitaire & Social**  
Former aux métiers de l'humain

# OPCO SANTE : NOTRE MISSION ET NOS PARTENAIRES



Vous **donner envie de rejoindre le secteur** de la santé : du sens, de forts besoins en recrutement, des possibilités d'évoluer tout au long de sa carrière

Vous **présenter plus en détail 2 métiers du social**

Vous **expliquer comment ça marche** et vous **donner les clés pour décrocher un contrat en alternance**

Florence  
BREITWIESER



Olivier  
GAUVIN



# SONDAGE 1

## DANS QUELLE SITUATION VOUS TROUVEZ VOUS?



1. Je sors du système scolaire et souhaite démarrer la vie active dans le secteur de la santé.
2. Je suis déjà en poste dans le secteur et souhaite évoluer ou me reconvertir.
3. Je travaille dans un autre secteur et souhaite intégrer celui de la santé.
4. Je me renseigne pour un proche (parent, ami, accompagnant ...)
5. Autre

# POURQUOI CHOISIR LE SECTEUR DE LA SANTE ?

## 6 bonnes raisons

1

LES PERSPECTIVES  
D'EMPLOI  
DURABLE ET LA  
SÉCURITÉ  
D'EMPLOI

2

DES MÉTIERS AU  
SERVICE DE  
L'HUMAIN ET DU  
PRENDRE SOIN

3

MÉTIERS DE  
TERRAIN ET LE  
TRAVAIL EN  
ÉQUIPE

4

POSSIBILITÉS DE  
CARRIÈRE  
(MOBILITÉ  
HORIZONTALE ET  
VERTICALE)

5

DES STRUCTURES  
QUI RECRUTENT  
PARTOUT

6

LE SECTEUR DE LA  
SANTÉ EST UN  
DOMAINE  
INNOVANT ET  
TECHNOLOGIQUE

# POURQUOI CHOISIR L'ALTERNANCE ?

## 5 bonnes raisons

**1**

APPRENDRE  
UN MÉTIER SUR  
LE TERRAIN

**2**

ÊTRE RÉMUNÉRÉ  
PENDANT  
LA FORMATION

**3**

DÉCROCHER UN  
DIPLOME JUSQU'À  
BAC+5

**4**

ÊTRE ACCOMPAGNÉ  
TOUT AU LONG DE  
L'APPRENTISSAGE

**5**

S'INSÉRER PLUS  
FACILEMENT DANS  
LE MONDE  
PROFESSIONNEL

# POURQUOI CHOISIR L'ALTERNANCE ?

Sans oublier

LA GRATUITÉ DE  
LA FORMATION

UNE AIDE AU  
PREMIER  
ÉQUIPEMENT

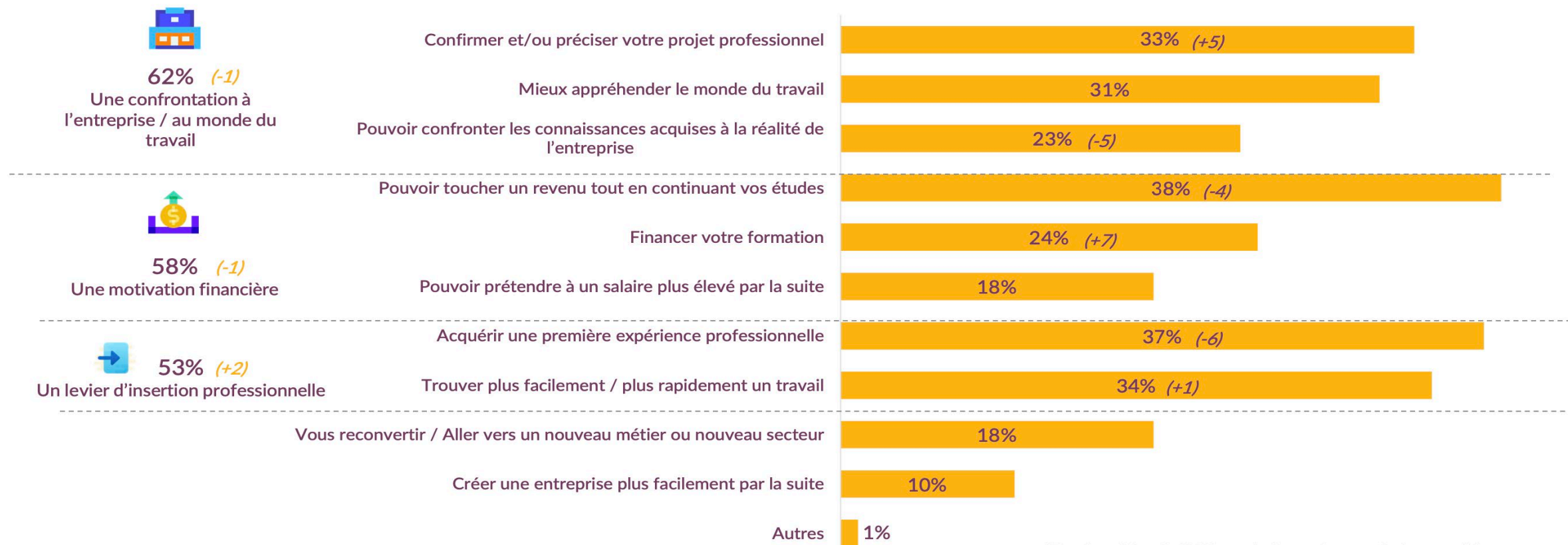
UN DÉFRAIEMENT  
POUR  
L'HÉBERGEMENT  
ET LE TRANSPORT

# TOUT COMME IL Y A UN AN, L'ACQUISITION D'UNE PREMIÈRE EXPÉRIENCE ET L'APPORT D'UN REVENU TOUT EN ÉTUDIANT RESTENT LES PREMIÈRES MOTIVATIONS DES ALTERNANTS



QUELLES ONT ÉTÉ VOS MOTIVATIONS DANS VOTRE CHOIX DE L'ALTERNANCE ?\*

A tous les alternants ou ex-alternants (523)



\*Total supérieur à 100% car plusieurs réponses étaient possibles

Observatoire de l'alternance Vague 2- Rapport de résultats - BVA pour Fondation the Adecco Group / Quintet Conseil / WALT - Décembre 2022 13



# L'ALTERNANCE, C'EST 2 CONTRATS

QUEL CONTRAT CHOISIR ?

**LE CONTRAT  
D'APPRENTISSAGE**

**OU**

**LE CONTRAT DE  
PROFESSIONNALISATION**

1. Répertoire national des certifications professionnelles.
2. Certificat de qualification professionnelle.
3. Certificat de qualification professionnelle interbranchés.
4. D'autres publics spécifiques peuvent être éligibles.

LE CONTRAT  
D'APPRENTISSAGE

LE CONTRAT DE  
PROFESSIONNALISATION

	FINALITÉS	PUBLICS <sup>4</sup>	PUBLICS SPECIFIQUES	DURÉE	RÉMUNÉRATION
LE CONTRAT D'APPRENTISSAGE	Titre ou diplôme inscrit au <b>RNCP<sup>1</sup></b>	Jeunes de <b>16 à 29 ans</b>	<ul style="list-style-type: none"> <li>• 15 ans révolus si fin 1<sup>er</sup> cycle secondaire</li> <li>• TH (RQTH)</li> <li>• Création entreprise</li> <li>• Sportifs de Ht. Niveau</li> </ul>	De 6 mois à <b>3 ans</b>	<b>Un pourcentage du SMIC ou du minimum conventionnel</b> en fonction de l'âge, du niveau de diplôme du candidat et de l'année de formation
LE CONTRAT DE PROFESSIONNALISATION	Titre ou diplôme inscrit au <b>RNCP</b> <b>CQP<sup>2</sup> ou CQPI<sup>3</sup></b> Qualification reconnue dans les classifications d'une convention collective	Jeunes de <b>16 à 25 ans</b>  Demandeurs d'emploi de <b>26 ans et +</b>	<ul style="list-style-type: none"> <li>• Bénéf. RSA, ASS ou AAH</li> <li>• Jeunes étrangers (carte séjour ou étudiant )</li> </ul>	De 6 mois à <b>2 ans</b>  Peut aller jusqu'à <b>36 mois</b> pour le public n'ouvrant pas de nouvelle chance	<b>100% du SMIC ou un pourcentage du minimum conventionnel</b> si l'alternant a plus de 26 ans



# L'ALTERNANCE, DE VRAIES OPPORTUNITÉS



**15 174** contrats d'apprentissage **en 2022**

↗ **+ 55%** par rapport à 2020 ↗ **+ 42%** par rapport à 2021

**2349** contrats de professionnalisation **en 2022**

↗ **+ 9%** par rapport à 2020 ↗ **+ 6%** par rapport à 2021

De forts besoins en recrutement et  
un dispositif en forte progression.

**ALORS, N'HÉSITEZ PLUS !**

# QUELQUES METIERS AUXQUELS ON PEUT ACCEDER EN ALTERNANCE

## FILIÈRE DU SOIN ET PARAMÉDICALE

Infirmier  
Aide-soignant  
Auxiliaire puériculture  
Masseur-  
Kinésithérapeute  
Psychomotricien  
Ergothérapeute  
Agent hydrothermal...

## FILIÈRE ÉDUCATIVE ET SOCIALE

Accompagnant éducatif  
et social  
Educateur spécialisé  
Educateur jeunes enfants  
Assistant de service  
social  
Moniteur éducateur...

## FONCTIONS SUPPORTS

Secrétariat et administration  
Comptabilité Gestion  
Ressources humaines  
Communication  
Cuisine  
Services généraux...

# LES STRUCTURES QUI RECRUTENT : UNE DIVERSITÉ DE SECTEURS

## 1/ PERSONNES ÂGÉES

Maison de retraite (EHPAD/EHPA)  
Services d'aide, de soin et d'accompagnement à domicile (SAAD, SPASAD)

## 5/Centres thermaux

## 2/SANITAIRE

Hôpitaux et cliniques  
Centres de lutte contre le cancer  
Services de soins infirmiers à domicile

## 6/Centres de médecine du travail

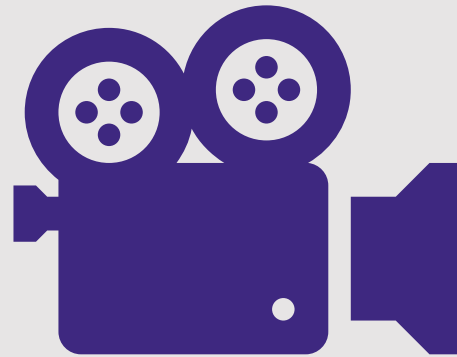
## 3/HANDICAP (ADULTE ET ENFANT)

Instituts médicaux éducatifs  
Maisons d'accueil spécialisées  
Foyer d'accueil médicalisés  
Foyers de vie et ESAT  
Services d'accompagnement à la vie sociale

## 4/PROTECTION DE L'ENFANCE ET ADULTES EN DIFFICULTÉS

Maisons d'enfants (MECS)  
Service d'action éducative en milieu ouvert (AEMO)  
Centres éducatifs (CER/CEF)  
Centres d'hébergement et de réinsertion sociale (CHRS)  
Hébergements d'urgence  
Centres d'accueil pour demandeurs d'asile (CADA)  
Centre d'accueil pour usagers de drogues (CAARUD/CSAPA)

# QUEL RETOUR D'EXPÉRIENCE D'UNE APPRENTIE ACCOMPAGNANT ÉDUCATIF ET SOCIAL (AES) ?



# ACCOMPAGNANT EDUCATIF ET SOCIAL

## Les missions

- **Soutenir et accompagner quotidiennement les publics souffrant d'une perte d'autonomie, quelle qu'en soit la cause : enfants, adolescents, adultes affectés par un handicap, par l'âge ou par une situation de faiblesse ou de vulnérabilité.**
- **Mise en place d'activités et d'animations, aide dans le quotidien (déplacement, toilette, administratif, rendez-vous...), stimulation de la vie sociale et facilitation de l'accès aux activités d'apprentissage et culturelles.**

## Qualités requises

1. **Investissement personnel,**
2. **Patience,**
3. **Ecoute et résistance psychologique.**

*Le salaire d'un( accompagnant éducatif et social évolue selon certains critères (le lieu d'exercice, le nombre d'années d'expérience, ...).*

**Cela varie de 1600 à 1750 euros par mois**

1. **Dans les familles.**
2. **Au sein d'établissement ou en milieu scolaire.**

*Horaires décalés, pendant les jours fériés et les weekends possibles.*

## Salaire brut mensuel

## Lieux d'exercice

# ACCOMPAGNANT EDUCATIF ET SOCIAL



- Pour exercer; il faut le **Diplôme d'Etat d'accompagnant Educatif et Social (DEAES) – Niveau CAP (Niv.3)**.
- Pas de niveau préalable requis.
- Durée de la formation est de: **18 mois**.
- Examen d'entrée articulé autour **d'une épreuve écrite et d'une épreuve orale**.

- **Passerelle vers les formations menant aux diplômes et métiers des secteurs paramédicaux et médico-sociaux** (possibilité d'allègements de ces formations en fonction du profil du candidat)
- **Diplôme d'État d'aide-soignant (DEAS)**
- **Diplôme d'État d'auxiliaire de puériculture (DEAP)**
- **Diplôme d'État de moniteur éducateur (DEME)**
- **Diplôme d'État de technicien de l'intervention sociale et familiale (DETISF)**.

Formation

Evolutions possibles

# EDUCATEUR/TRICE SPÉCIALISÉ(E)

## Les missions

- **Accompagner dans leur vie quotidienne les jeunes et les adultes atteints de troubles physiques ou psychologiques ou en difficulté sociale**
- **Organiser des activités ludiques qui encouragent l'insertion sociale (apprendre les règles d'une communauté, s'exprimer) et/ou l'insertion professionnelle.**
- **Dans le cas des enfants et des adolescents, participer également à leur éducation.**

## Qualités requises

1. **Empathie,**
2. **Créativité,**
3. **Sens des responsabilités,**
4. **Résistance au stress.**

*Le salaire d'un(e) éducateur/trice spécialisé(e) évolue selon certains critères (le lieu d'exercice, le nombre d'années d'expérience, ...).*

**Cela varie de 1800 à 1900 euros par mois**

1. **Dans des établissements de type instituts médico-associatifs (IME),**
2. **Les instituts d'éducation motrice (IEM),**
3. **Les établissements ou services d'aide par le travail (ESAT),**
4. **Les maisons d'enfants à caractère social ou encore structures d'accompagnement en milieu ouvert.**
5. **... ou en libéral.**

*Collabore avec d'autres professionnels de santé : psychologues, médecins spécialistes, assistants sociaux...*

**Salaire brut mensuel**

**Lieux d'exercice**

# EDUCATEUR/TRICE SPÉCIALISÉ(E)



Formation

- Pour exercer; il faut le **Diplôme d'Etat d'Educateur Spécialisé (DEES) – Niveau BAC+3 - Licence (Niv.3) en Etablissement de formation des travailleurs sociaux** .
- Durée de la formation est de: **3 ans**.
- Examen d'entrée articulé autour **d'une épreuve écrite et d'une épreuve orale**.

**Juste après le DEES**, Diplôme d'État médiateur familial (DEMF) sur concours, en 3 ans, avec allègement éventuel

**Avec 3 ans d'expérience :**

- vers des fonctions d'encadrement avec le Certificat d'aptitude aux fonctions d'encadrement et de responsable d'unité d'intervention sociale (**CAFERUIS**) **en 2 ans**
- Vers des fonctions de direction d'un établissement avec le Certificat d'aptitude aux fonctions de directeur d'établissement ou de chef de service (**CAFDES**) **en 2 ans**
- Pour travailler à l'élaboration et à la mise en œuvre de programmes sociaux avec le Diplôme d'État d'ingénierie sociale (**DEIS**) **sur concours et en 3 ans**.
- **Vers des Masters sciences de l'éducation, sciences sociales...**

Evolution possibles



# QU'EST-CE QU'UN CFA?



## Un CFA, c'est :

C'est un organisme de formation certifié, à vocation diplômante. Il propose des qualifications professionnelles validées par un diplôme d'Etat ou un titre reconnu au RNCP\*

## Quelles sont vos missions?

1. Nous sommes là pour vous informer
2. Nous sommes là pour vous orienter
3. Nous sommes là pour vous conseiller

# RELATION PARTENARIALE (CFA/EMPLOYEUR) FORTE POUR SÉCURISER LE PARCOURS



## Comment l'alternance s'organise?

une formation en **contrat d'apprentissage** s'effectue en alternance dans un CFA (Centre de Formation d'apprentis) et une entreprise

## Quelles relations entre CFA/employeur?

Liens étroits entre le CFA, l'employeur et l'apprenti (absence, paie, médiation, ....)

## Quelle durée?

Cela dépend du métier visé (ex: 18 mois pour le DEAES)

## Comment m'y prendre?

En 5 étapes ...

# COMMENT DECROCHER UN CONTRAT EN ALTERNANCE ?

1

Je cible le secteur d'activité qui m'intéresse et choisi le diplôme/ formation que je souhaite suivre.

2

- J'identifie le CFA le plus adapté et prends contact avec (RDV, réunion d'information...)
- Il expliquera plus en détail la formation, le contrat...

3

Je recherche un employeur pouvant m'accueillir (avec l'aide du CFA ou en sollicitant mon réseau).

4

Une fois l'employeur identifié, j'informe mon référent du CFA qui prendra le relai auprès de l'employeur pour finaliser les modalités administratives et financières du contrat.

5

Mon contrat est signé, je démarre ma formation en alternance à la date mentionnée sur le contrat.

# RETOUR D'UNE APPRENTIE ÉDUCATRICE SPÉCIALISÉE – MARIE SANCHEZ

Qu'est-ce qui vous a motivé à devenir  
éducateur spécialisé?

Pourquoi en apprentissage?

Comment vous vous y êtes pris pour valider  
votre projet et ensuite vous lancer dans  
l'alternance?

Quel retour d'expérience pouvez-vous nous  
faire (coté CFA et coté établissement)?

Quelle est la suite?

# VOUS DOUTEZ ENCORE ET N'ÊTES PAS SÛR DE VOTRE PROJET PROFESSIONNEL?



**Alors, testez la PMSMP** (Période de mise en situation en milieu professionnel)

Entre 1 à 30 jours, le conseiller (PE, ML...) prescrit une convention entre l'entreprise qui vous accepte, le conseiller et vous.

**Pensez aussi à la mission de service civique**

Vous avez également **les JPO (journées Portes Ouvertes), salons, forums...**

**Enfin, vous avez également votre CIO (Conseiller d'information et d'orientation)** qui pourra vous renseigner et vous accompagner dans la validation de votre projet professionnel

# LES JOBBOARDS INCONTORNABLES

[www.labonnealternance.apprentissage.beta.gouv.fr](http://www.labonnealternance.apprentissage.beta.gouv.fr)

[www.1jeune1solution.gouv.fr](http://www.1jeune1solution.gouv.fr)

<https://walt.community>

[www.welcometothejungle.com/fr/jobs](http://www.welcometothejungle.com/fr/jobs)

[www.jobteaser.com/fr](http://www.jobteaser.com/fr)

<http://jobs-stages.letudiant.fr/offre-alternance.html>

[www.studyrama-emploi.com](http://www.studyrama-emploi.com)

<https://my.yupeek.com>

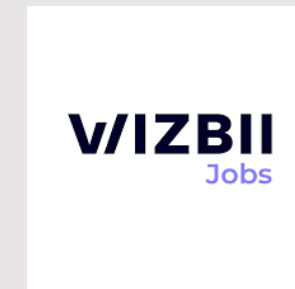
[www.wizbii.com](http://www.wizbii.com)

[www.iquesta.com/Offres-Alternance.html](http://www.iquesta.com/Offres-Alternance.html)

[www.jobirl.com](http://www.jobirl.com)

[www.cidj.com/emploi-jobs-stages](http://www.cidj.com/emploi-jobs-stages)

[www.mozaikrh.com](http://www.mozaikrh.com)



# LES JOBBOARDS INCONTURNABLES

## Sites généralistes

[www.linkedin.com](http://www.linkedin.com)

[www.monster.fr](http://www.monster.fr)

[www.keljob.com](http://www.keljob.com)

[www.regionsjob.com](http://www.regionsjob.com)

[www.meteojob.com](http://www.meteojob.com)

## Vous êtes en situation de handicap ?

[www.monparcourshandicap.gouv.fr](http://www.monparcourshandicap.gouv.fr)

<https://espace-emploi.agefiph.fr>

[www.hanploi.com](http://www.hanploi.com)

[www.handi-alternance.fr](http://www.handi-alternance.fr)

<https://emploi.handicap.fr>

<https://hello-handicap.fr>

[www.talents-handicap.com](http://www.talents-handicap.com)

<https://handimooc.fr>

[www.handinamique.org](http://www.handinamique.org)

## Sites emploi « cadre »

[www.apec.fr/candidat](http://www.apec.fr/candidat)

[www.cadremploi.fr](http://www.cadremploi.fr)

[www.cadreo.com](http://www.cadreo.com)

## Apprentissage dans la fonction publique

[www.pass.fonction-publique.gouv.fr](http://www.pass.fonction-publique.gouv.fr)

<https://stage-apprentissage.paris.fr>

## Pensez aux sites emploi régionaux !

<https://nostalentsnosemplois.auvergnerhonealpes.fr>

[www.bretagne-alternance.com](http://www.bretagne-alternance.com)

## SONDAGE 2



**ÊTES-VOUS ASSEZ CONVAINCU POUR REJOINDRE NOTRE SECTEUR?**

1. Oui
2. Non
3. Je ne sais, je dois encore réfléchir





05

# QUESTIONS-RÉPONSES

# VOTRE RETOUR SUR CE WEBINAR NOUS INTÉRESSE



<https://www.areyounet.com/runet/client/Reponse?i=584192874&s=6EFC1145>

# REPLAY DE CE WEBINAR

Disponible dès demain sur notre site :

[opco-sante.fr/nos-webinars](https://opco-sante.fr/nos-webinars)

# MERCI

---

**Olivier GAUVIN**

DG de l'association WALT



**Florence BREITWIESER**

Directrice CFA Sanitaire et Social



**Linda CAZANOVE**

Responsable de Gamme  
« Recrutement-intégration »

**OPCO Santé**

The logo for OPCO Santé is contained within a white circular shape with a red outline. The word "OPCO" is in a large, bold, dark blue font, and "SANTÉ" is in a smaller, bold, red font below it.

**OPCO  
SANTÉ**