

BOOSTEZ VOTRE CARRIÈRE AVEC LE CEP !

En partenariat avec
le Réseau EVA, Anthéa et le Groupement Evolution

The logo for OPCO SANTÉ is located in the bottom right corner. It consists of the word "OPCO" in a bold, dark blue, sans-serif font, with the word "SANTÉ" in a smaller, red, sans-serif font directly below it. The text is enclosed within a white circular shape that has a red arc on its right side, resembling a stylized speech bubble or a partial circle.

OPCO
SANTÉ

SOMMAIRE

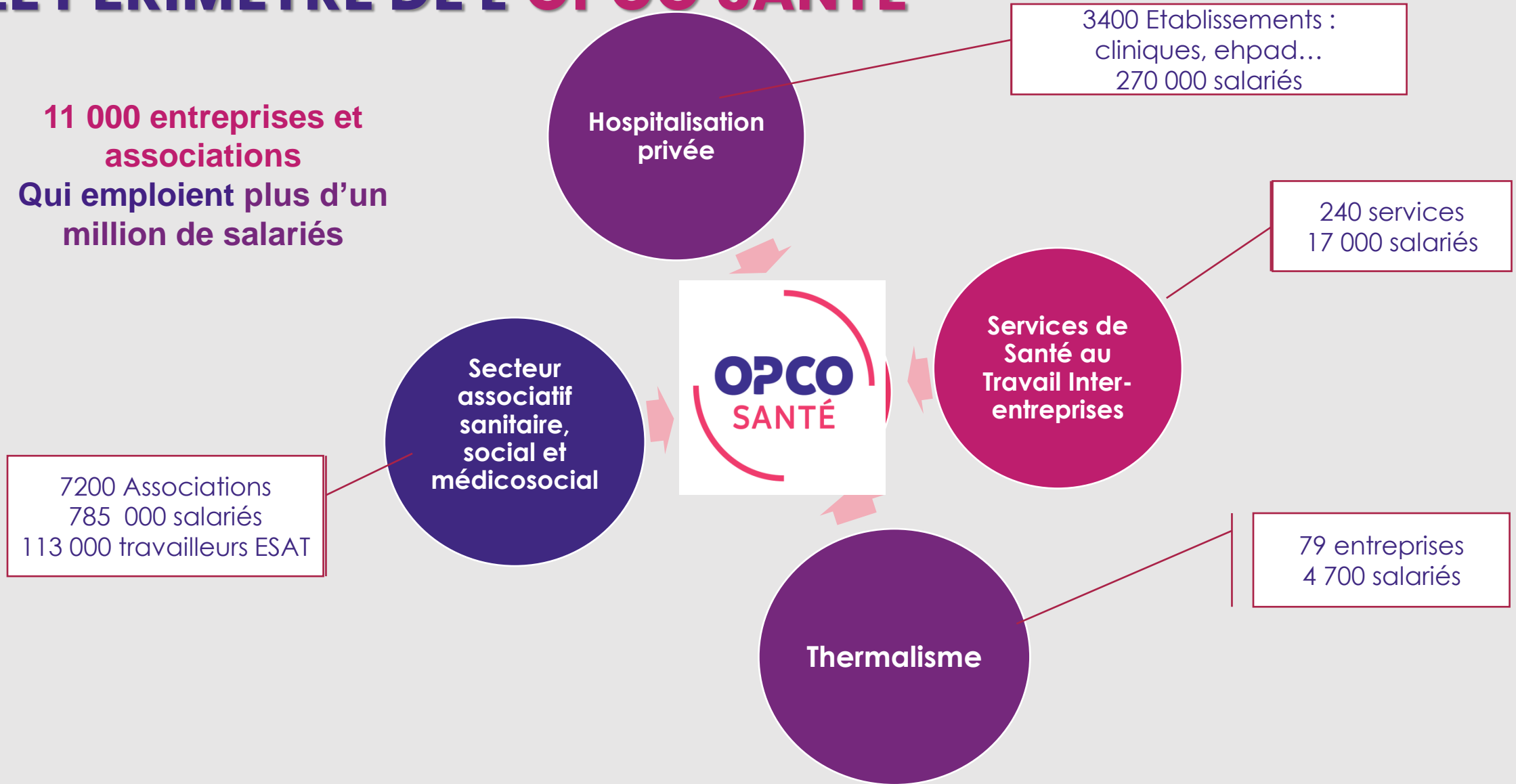
1. OPCO Santé : qui sommes-nous ?
2. Le CEP : pour qui, pour quoi, comment ?
3. Les opérateurs du CEP
4. Boostez votre carrière avec le CEP
5. Les principaux dispositifs de financement
6. Témoignage de Jérémie, CEP



OPCO SANTÉ : QUI SOMMES-NOUS ?

LE PÉRIMÈTRE DE L'OPCO SANTÉ

11 000 entreprises et associations
Qui emploient plus d'un million de salariés



OPCO SANTE : UN OPÉRATEUR DE SERVICES EN PROXIMITÉ DES ENTREPRISES

Développement de l'Alternance

- Financement des contrats de professionnalisation et d'apprentissage
- Tutorat
- Reconversion ou promotion alternance (ProA)
- ...

Accompagnement des Entreprises de 50 salariés / personnalisable pour les + de 50

- Service de proximité
- Information et accès des salariés à la formation
- Analyse et définition des besoins en matière de formation

Actions cofinancées **Conseil RH**
Solution Emploi/Formation
Ingénierie financière

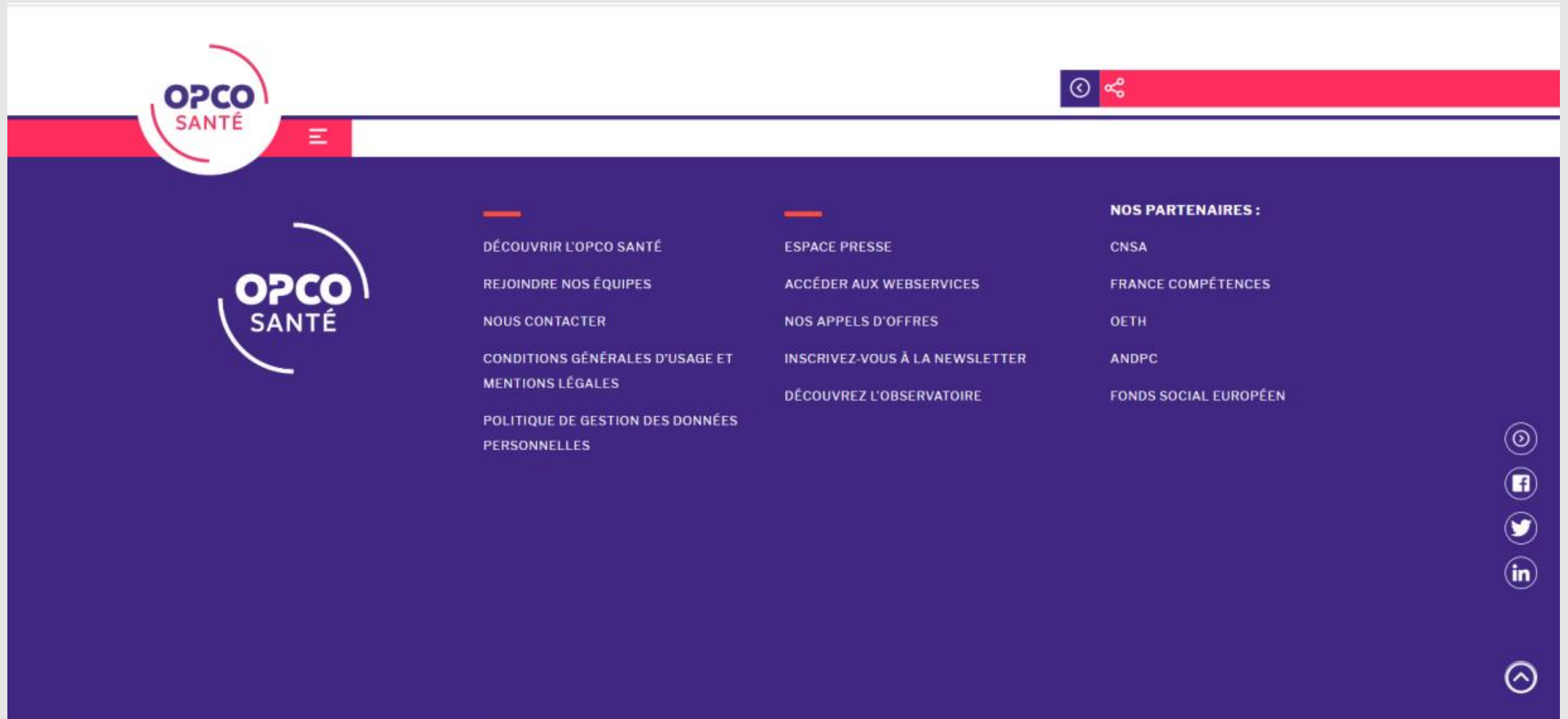
Plan de développement des compétences

- Financement du plan de développement des compétences des entreprises de moins de 50 salariés
- Fonds conventionnels de Branche ou multi-branches
- Gestion des fonds volontaires

Appui technique aux Branches

- Certification professionnelles, dont diplômes d'Etat
- Niveaux de prise en charge des contrats d'alternance
- GPEC sectorielle ou territoriale
- ...

NOTRE SITE **OPCO-SANTE.FR**



2

LE CEP : POUR QUI, POUR
QUOI, COMMENT ?

LE CONSEIL EN EVOLUTION PROFESSIONNELLE : UN BESOIN IDENTIFIÉ

47%

C'est le taux d'augmentation du recours au CEP entre 2020 et 2021

80%

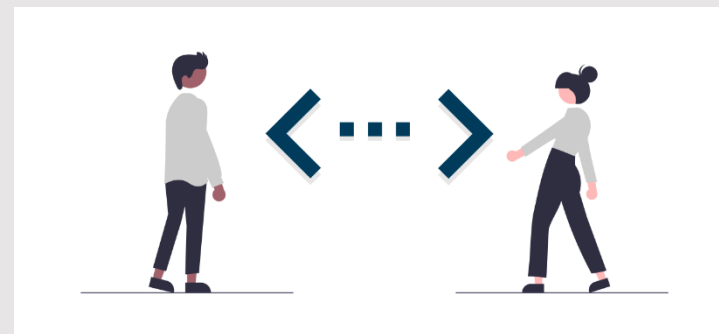
estiment être responsables de leur parcours professionnel

79%

considèrent avoir besoin **d'être accompagnés** par un expert ou un spécialiste

47%

des actifs envisagent de faire une formation dans les 12 prochains mois



Premier secteur qui mobilise le CEP :

Secteur de la Santé avec plus de 20% des actifs reçus

Données issues du baromètre de la formation professionnelle Février 2022 – Centre Inffo

LE CONSEIL EN EVOLUTION PROFESSIONNELLE : UNE AMBITION NATIONALE

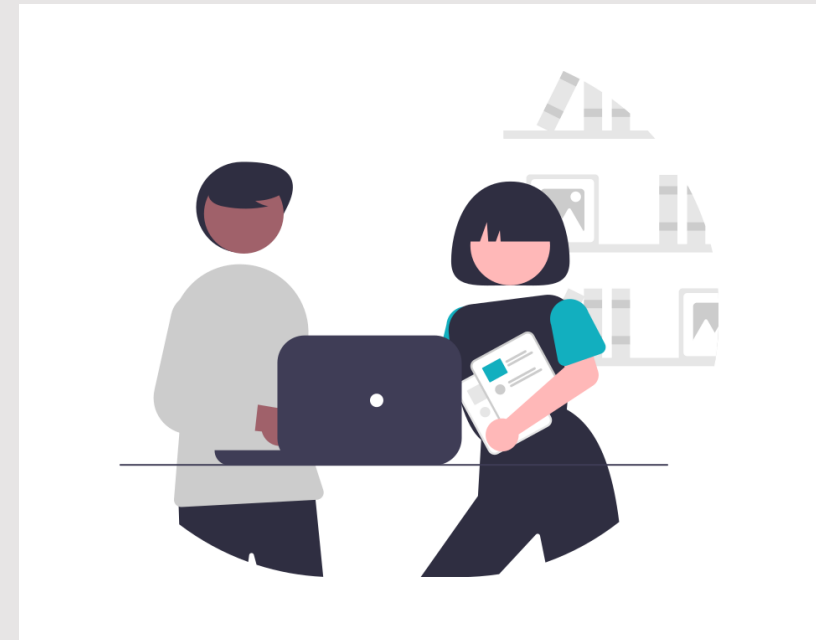
Encourager chacun à être pleinement **acteur de sa vie professionnelle** et lui fournir des **services** et des **outils** nouveaux et rénovés pour y parvenir



LE CONSEIL EN EVOLUTION PROFESSIONNELLE : DES PRINCIPES CLAIRS

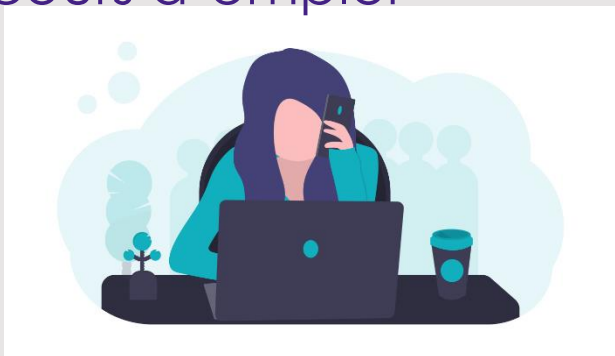
Le Conseil en Evolution Professionnelle est un service :

GRATUIT,
ACCESSIBLE À TOUS,
CONFIDENTIEL,
IMPARTIAL,
NEUTRE

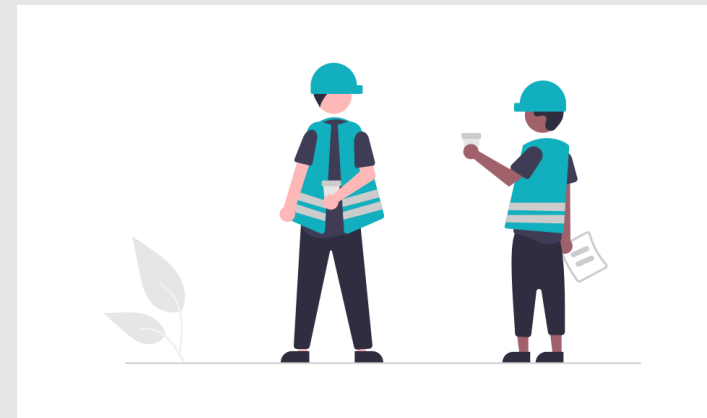


LE CONSEIL EN EVOLUTION PROFESSIONNELLE : LES PUBLICS CONCERNÉS

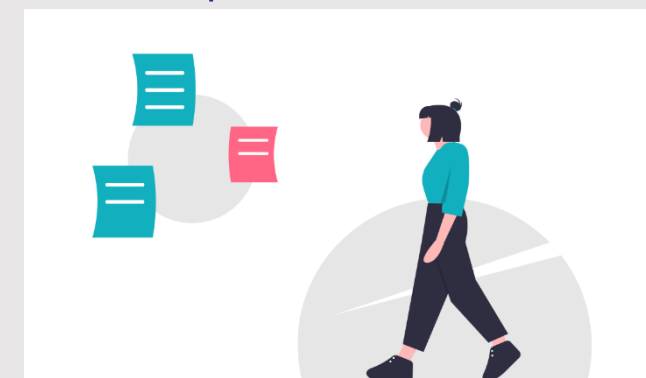
Actifs **en emploi dans le secteur privé** quel que soit leur statut ou leur temps de travail, dont les apprentis en cours d'emploi



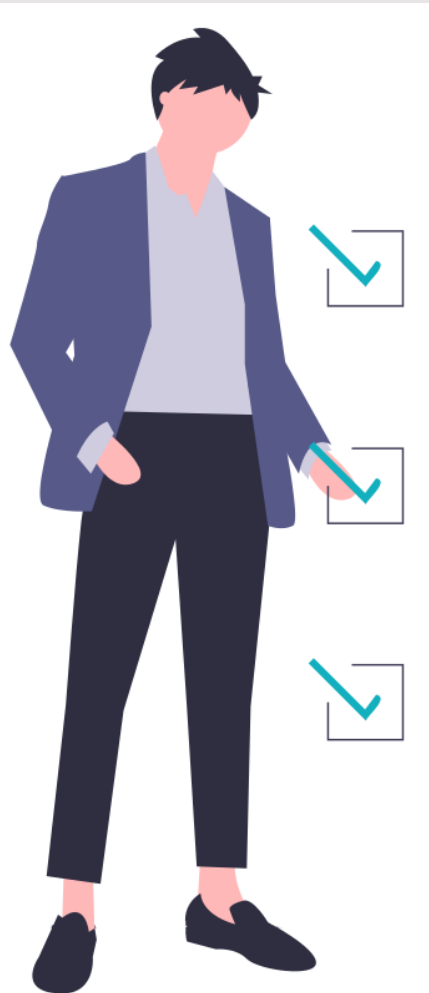
Actifs occupés **qui souhaitent conserver leur opérateur régional lorsqu'ils changent de statut** en cours d'accompagnement (fin de CDD, fin de missions intérimaires, démission).



Actifs occupés **non accompagnés par un autre opérateur** en conseil en évolution professionnelle



LE CONSEIL EN EVOLUTION PROFESSIONNELLE : PRINCIPES DE DÉLIVRANCE



Un service **personnalisé**

Co-construit avec le bénéficiaire
en fonction de son projet

En coopération avec les partenaires locaux de
l'emploi et de la formation

LE CONSEIL EN EVOLUTION PROFESSIONNELLE : L'OFFRE DE SERVICES

Le service commence par un aiguillage puis un accompagnement (2 niveaux)

Une analyse partagée de situation permet de faire un point sur la situation actuelle et de choisir les services qui seront utiles.

Prise de RDV

Premier niveau de conseil

Accompagnement personnalisé



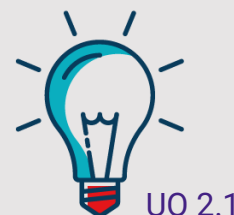
Aiguillage
Membre SPRO

Immédiat



Un accueil
individualisé

2 mois



Appui à la
formalisation
du projet

6 mois



Appui à la
mise en œuvre
du projet

18 mois

Délai

LE CONSEIL EN EVOLUTION PROFESSIONNELLE : LES CONSEILLERS

Les conseillers en évolution professionnelle :

- Experts emploi/formation sur votre territoire
- Spécialistes des transitions professionnelles et de la gestion de carrière



LE CONSEIL EN EVOLUTION PROFESSIONNELLE : LES RENDEZ-VOUS

Les CEP proposent des rendez-vous sur des horaires classiques mais aussi sur des horaires élargis pour être au plus près des besoins des actifs :

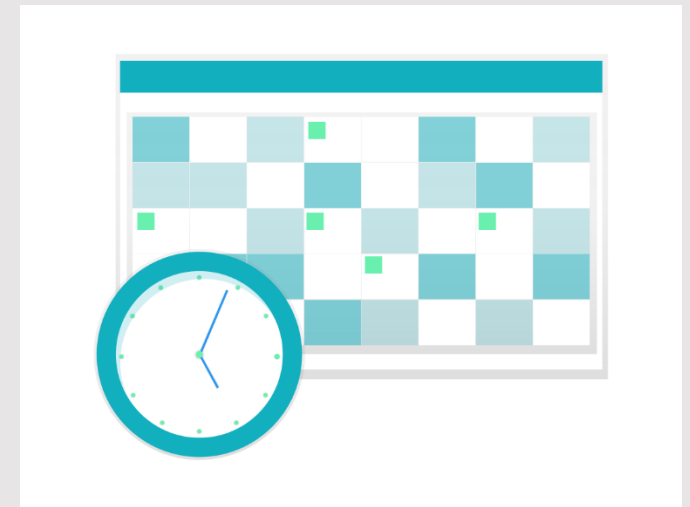
→ Rendez-vous possible de 8h à 19h30

Les modalités de rendez-vous proposées :

PRÉSENTIEL

TÉLÉPHONIQUE

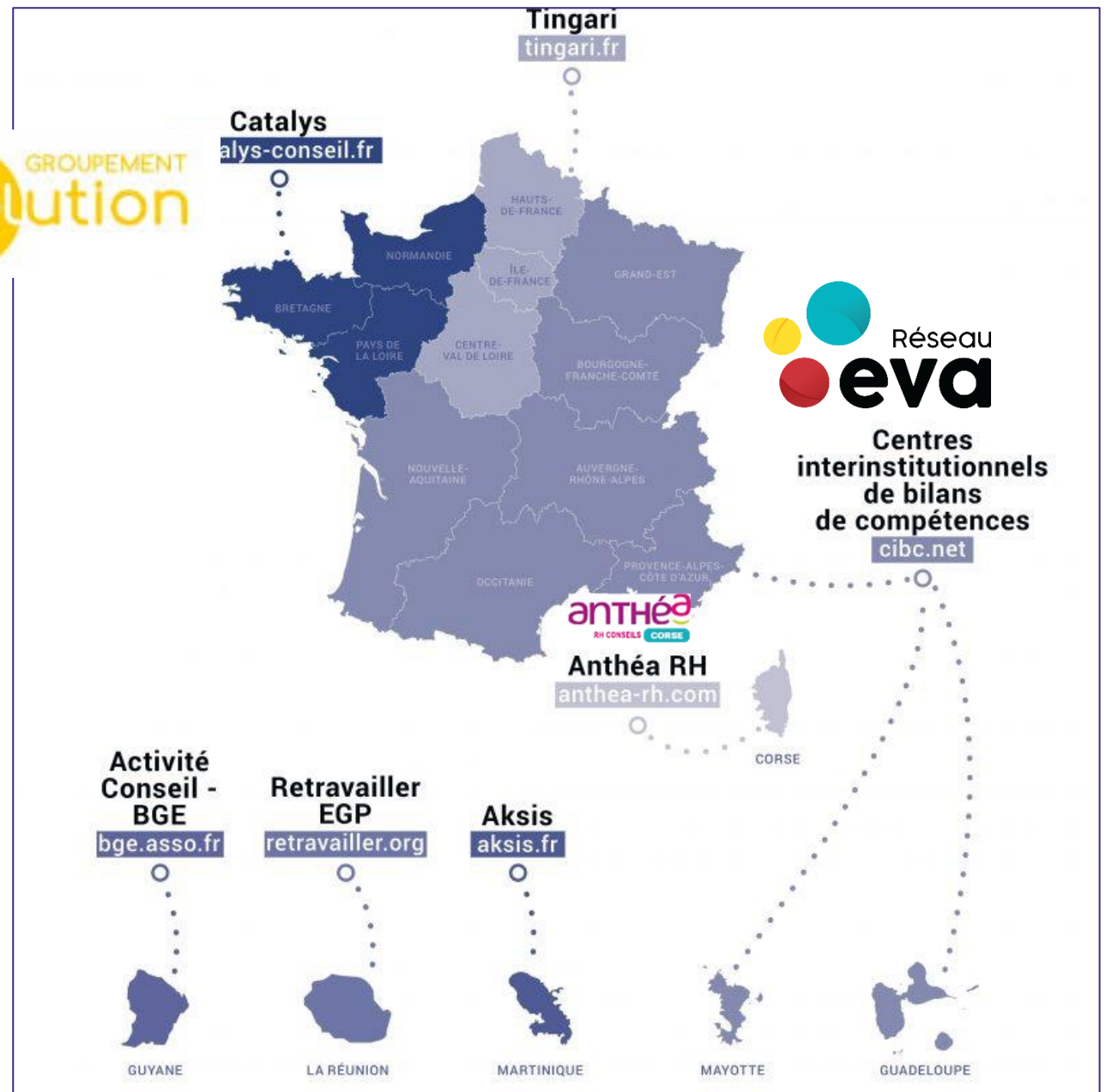
VISIOCONFÉRENCE



3

LES OPÉRATEURS DU CEP

Les six opérateurs du CEP





**MON CONSEIL
EN ÉVOLUTION
PROFESSIONNELLE**

0805 29 02 10 (numéro vert)

 <https://mon-conseil-en-evolutionprofessionnelle-corse.fr>

anthéa
RH CONSEILS CORSE



18 sites

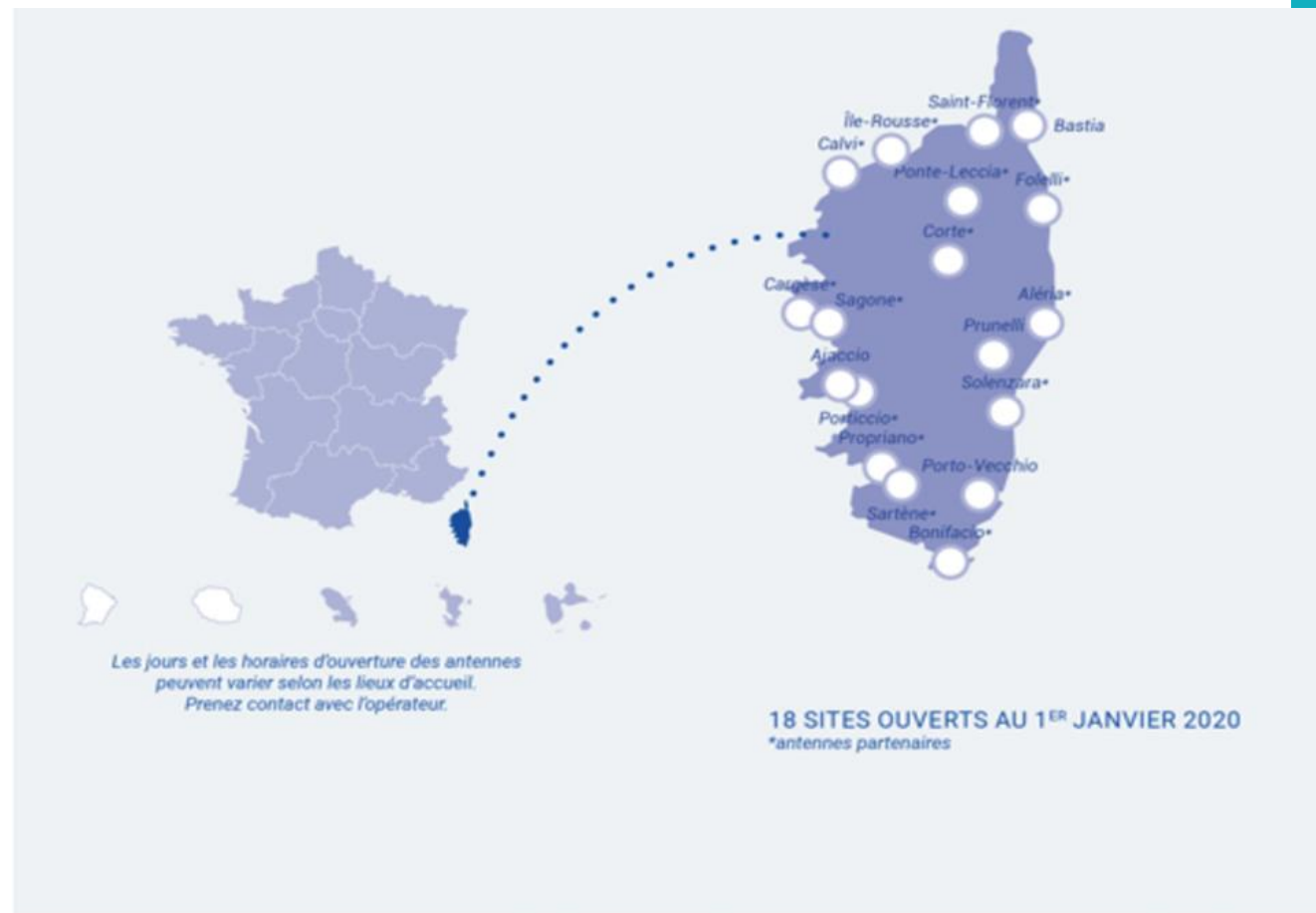
partout en Corse

Une dizaine de conseillers

Des bureaux fixes accessibles : Ajaccio, Bastia, Porto-Vecchio, Ghisonaccia, Corte, Propriano.

Des permanences dans des tiers lieux mobilisables en fonction des demandes.

www.mon-cep.org



Vos lieux d'écoute et d'accompagnement

- **En agence** : 9h à 18h du lundi au vendredi
le samedi matin de 9h à 13h
- **Par visioconférence** : 9h à 18h
- **Par téléphone** : 8h30 à 20h du lundi au vendredi
et le samedi matin

Prise de rendez-vous en ligne sur <https://www.infocep.fr>

Ou par téléphone **Numéro Vert régional**

En libre accès, un espace d'accueil et d'information sur l'emploi et les formations

Bretagne

0800 940 033 Service & appel gratuits

Centre Val-de-Loire

0800 945 905 Service & appel gratuits

Pays de la Loire

0800 949 149 Service & appel gratuits

Normandie

0800 943 143 Service & appel gratuits

Hauts de France

0800 942 952 Service & appel gratuits

Ile-de-France

0800 945 940 Service & appel gratuits

Le réseau EVA



Pour les salariés

Par téléphone, via le **numéro unique non surtaxé**
du lundi au vendredi de 8h à 19h
09 72 01 02 03

Pour les employeurs

*Offre de service : réunions d'information auprès des salariés,
information auprès des personnels RH, mise à disposition de
flyers ou d'affiches...*

www.mon-cep.org

**MON CONSEIL
EN ÉVOLUTION
PROFESSIONNELLE**

Notre présence nationale



Le Réseau EVA délivre le service
sur 7 régions en France



4

BOOSTEZ VOTRE CARRIÈRE
AVEC LE CEP !

Les conseillers CEP rencontrent une grande diversité de situations :

- ✓ **Vous accompagner aux différentes étapes de votre vie professionnelle :**
 - Vous avez peu d'ancienneté
 - Vous êtes en fin de carrière
 - Vous êtes en plein développement de vos compétences sur un métier menacé
 - Vous êtes plein d'optimisme pour l'avenir ou démotivé
 - Etc.

- ✓ **Co-construire avec vous un parcours vers des projets variés :**
 - Mobilisation de votre CPF
 - Reconversion
 - VAE
 - Création d'entreprise
 - Etc.

Vous accompagner dans votre réflexion

**MON CONSEIL
EN ÉVOLUTION
PROFESSIONNELLE**



Vous vous posez des questions sur votre avenir professionnel sans idées précises



Préparer votre entretien professionnel

Le CEP vous aide à préparer votre entretien pro et à en faire un véritable lieu d'échanges constructifs

Vous avez des envies d'évolution professionnelle, voire de changement de métier



Envisager une formation / un nouveau métier en interne ou en externe

Le CEP accompagne l'ingénierie financière de votre projet et l'acquisition de vos compétences

Vous êtes en situation de fragilité, en risque d'inaptitude ou occupant un poste menacé



Anticiper les changements de situation

Le CEP vous accompagne pour passer d'une reconversion subie à une reconversion réussie

LE CEP, TOUJOURS LA POUR VOUS ...

Vous réfléchissez à votre deuxième partie de carrière



Vous remobiliser

Le CEP est un lieu neutre de prise de recul et de remobilisation

Vous vous sentez démotivé.e ou en situation d'épuisement professionnel



Changer d'entreprise

Si vous souhaitez vous épanouir en dehors de l'entreprise, le CEP vous permet de préparer un départ serein pour tous

Sécuriser votre trajectoire professionnelle



5

LES PRINCIPAUX DISPOSITIFS DE FINANCEMENT

Compte personnel de formation (CPF)

- Accessible dès l'entrée dans la vie active, il est alimenté :



ABONDEMENTS LIÉS PAR DES DISPOSITIFS

- Compte professionnel de prévention (C2P)
- Accident du travail (AT) / Maladie Professionnelle (MP)
- Compte d'engagement citoyen (CEC)

DOTATIONS EMPLOYEURS et

ABONDEMENTS DE CO CONSTRUCTION

www.mon-cep.org

Formations/Dispositifs possibles :



Projet de Transition Professionnelle (PTP)

Si vous souhaitez vous reconverter tout en conservant votre statut de salarié, vous pouvez mobiliser un PTP

Sont éligibles :

- CDI, CDD, intermittent, intérimaire
- **Changement de métier ou de profession**
- Formation certifiante

L'employeur ne peut pas refuser un PTP mais il peut repousser la date de départ dans un maximum de **9 mois**



Le financement de la formation

- ✓ **Prise en charge des frais pédagogiques par Transitions Pro** plafonnée à 1200h ou 1 an
- ✓ **Prise en charge des frais annexes si la formation se déroule pendant le temps de travail et en présentiel**
- ✓ **Prise en charge des stages** en dehors de l'entreprise où le bénéficiaire travaille

La rémunération pendant la formation

- ✓ **Prise en charge de la rémunération si la formation se déroule pendant le temps de travail** (selon le salaire du bénéficiaire) quelle que soit la durée de la formation.



Le CPF est entièrement mobilisé.

Le dispositif démissionnaire

*Vous souhaitez vous lancer vers un nouveau projet : une reconversion ou une création/reprise d'entreprise ?
Vous pouvez démissionner et percevoir l'allocation chômage sous certaines conditions.*

- **Éligibilité :**
 - ✓ 5 ans d'activité continue
 - ✓ CDI à temps complet ou partiel
 - ✓ Employeur privé
- Ne pas avoir démarré la formation, ni avoir créé ou repris son entreprise avant d'avoir **obligatoirement** rencontré un **conseiller en évolution professionnelle**
- La commission de Transitions Pro se prononce **uniquement** sur le caractère réel et sérieux du projet.
- En cas d'accord, le collaborateur démissionne et s'inscrit à Pôle emploi

Les axes travaillés avec le Conseil en Evolution Professionnelle

Éligibilité
et choix du
dispositif

La pertinence
du parcours
de formation

La cohérence
de votre projet

Le financement
de la formation

L'après formation

Les perspectives
d'emploi



Vous changez de statut en passant de SALARIÉ à DEMANDEUR D'EMPLOI



TÉMOIGNAGE DE JÉRÉMY, CEP

merci

Intervenants :

Laurence DUSSUD

Responsable de
Gamme

OPCO SANTE

Valérie GARAU

Coordinatrice

**ANTHEA
Corse**

Marlène PILLET NEE

Chargée de
partenariats CEP

**Groupement
EVOLUTION**

**Alice
DENMANIVONG**

Manager de
groupement

Réseau EVA

