

ATELIER MOBILITE ET CARRIERE

Forum Les clés de l'employabilité en santé

16.09.21

The logo for OPCO Santé is located in the bottom right corner. It consists of the word "OPCO" in a bold, dark blue, sans-serif font, with the word "SANTÉ" in a red, sans-serif font directly below it. The text is enclosed within a white, rounded rectangular shape that has a red curved line on its right side, resembling a stylized speech bubble or a partial circle.

OPCO
SANTÉ

SOMMAIRE

- 1 Contexte du Forum SANTEO
- 2 Les missions de l'OPCO
- 3 Solution RH+
- 4 Prestation Conseil RH
- 5 Synthèse
- 6 Nous contacter

01

CONTEXTE

Forum SANTEO

CONTEXTE DU FORUM SANTEO LES CLÉS DE L'EMPLOYABILITÉ EN SANTÉ

Les évolutions actuelles du secteur de la santé impactent fortement les organisations du travail, la santé des professionnels.

Dans un contexte de vieillissement de la population active, de prévalence des maladies chroniques et de recul progressif de l'âge de départ en retraite, **le maintien en emploi est un facteur de santé et d'augmentation de l'espérance de vie en bonne santé.**

Vous souhaitez construire une stratégie de prévention et de promotion de la santé au Travail pour intégrer, maintenir vos salariés en et dans l'emploi et prévenir la désinsertion professionnelle ?

Vous souhaitez bénéficier de solutions et d'outils pour favoriser le maintien en emploi de vos salariés ?

ATELIER MOBILITE ET CARRIERE
PCRH et SRH +

02

LES MISSIONS DE L'OPCO



**NOUS
SOMMES
L'OPCO SANTÉ**

- ✓ **Vous guider** face aux mutations du secteur et leurs impacts emploi formation.

- ✓ **Vous offrir** un service de proximité pour vous accompagner dans l'analyse et la définition de vos besoins formation et la gestion prévisionnelle des emplois et des compétences.

- ✓ **Améliorer** l'information et l'accès à la formation de vos salariés.

- ✓ **Concevoir** des solutions emploi formation inédites.

- ✓ **Faciliter** votre recours à l'alternance comme voie d'accès aux métiers de la santé.

LES MISSIONS DE L'OPCO SANTÉ



... QUI COUVRE L'ENSEMBLE DE VOS BESOINS

1. DÉCRYPTER

les évolutions
légales
et du secteur

2. CONSTRUIRE

votre stratégie
GEPP

3. RECRUTER

et intégrer

WEBINARS SALARIÉS
-
ATELIERS
MÉTHODOLOGIQUES

4. SÉCURISER

les parcours
pro

WEBINARS SALARIÉS,
IRP ET FONCTION
RH FORMATION

5. DÉVELOPPER

les
compétences

QUALIFIER AVEC
LA PRO-A
-
CONSEIL
EN INGÉNIERIE DE
FORMATION
-
OFFRE DE FORMATIONS
DIGITALES

6. OUTILLER

la fonction
RH & formation

ATELIERS
MÉTHODOLOGIQUES
• PDC
• NMP

7. PILOTER

la formation

COFINANCEMENT
CNSA
-
COFINANCEMENTS
RÉGIONAUX

03

ACCOMPAGNEMENT À LA STRATÉGIE GEPP

Mobilité et Carrière

ACCOMPAGNEMENT À LA STRATÉGIE GEPP FACE AUX PROBLEMATIQUES ET ENJEUX RH

EXEMPLES NON EXHAUSTIFS

Structurer et professionnaliser les fonctions RH

Injonctions législatives et réglementaires

Stratégie GPEC / GEPP

Modification de l'offre de services

Consolider l'emploi et les compétences

Démarche de prévention et promotion de la Santé au Travail

Regroupement / Fusion

Nouveaux modes de tarification

Maintien et développement dans l'emploi

Impacts RH de la crise économique liée au COVID 19

Nouveaux modes de financement

Construction ou actualisation des outils RH

LES SOLUTIONS RH COMPLEMENTAIRES

PROPOSÉES PAR L'OPCO SANTÉ ET SES PARTENAIRES

SOLUTION RH +



OPCO
SANTÉ

PRESTATION DE
CONSEIL RH

OPCO
SANTÉ

Aract
NOUVELLE-AQUITAINE





04 SOLUTION RH +

LE CONTEXTE DE LA SOLUTION RH +

Cette prestation s'inscrit dans le cadre de l'élargissement du champ d'intervention des OPCO, qui ont pour mission :

1. **De contribuer au développement de la formation professionnelle continue.**
2. **D'informer, de sensibiliser et d'accompagner les entreprises dans l'analyse et la définition de leurs besoins** en matière de formation professionnelle.
3. **De participer à l'identification des compétences et des qualifications mobilisables** au sein de l'entreprise et à la **définition des besoins collectifs et individuels** au regard de la stratégie de l'entreprise, en prenant en compte les objectifs définis par les accords de gestion prévisionnelle des emplois et des compétences ».

LE CONTEXTE DE LA SOLUTION RH +

La réponse apportée par l'OPCO Santé grâce au « conseil RH » s'effectue à un moment où ses adhérents sont traversés par de fortes mutations :

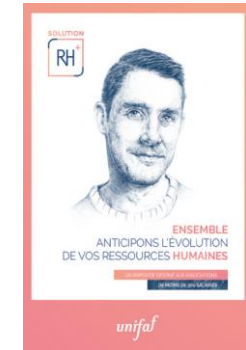
- **nouveaux modes de financement,**
- **projets de regroupement et de reconfigurations territoriales,**
- **nouvelles injonctions législatives et réglementaires,**
- **évolution des modes de prise en charge des usagers,...**
- **besoin de renforcer les démarches de prévention et santé au travail**

L'enjeu pour l'OPCO Santé est de fournir à ses adhérents un service leur permettant de **faire face aux mutations caractérisant notre secteur et d'anticiper au mieux les impacts de ces évolutions sur leurs métiers, leurs organisations et leurs stratégies RH.**

DU CONSEIL POUR DEFINIR VOTRE POLITIQUE RH

SOLUTION RH+

Faites appel à Solution RH + si vous êtes en situation de :



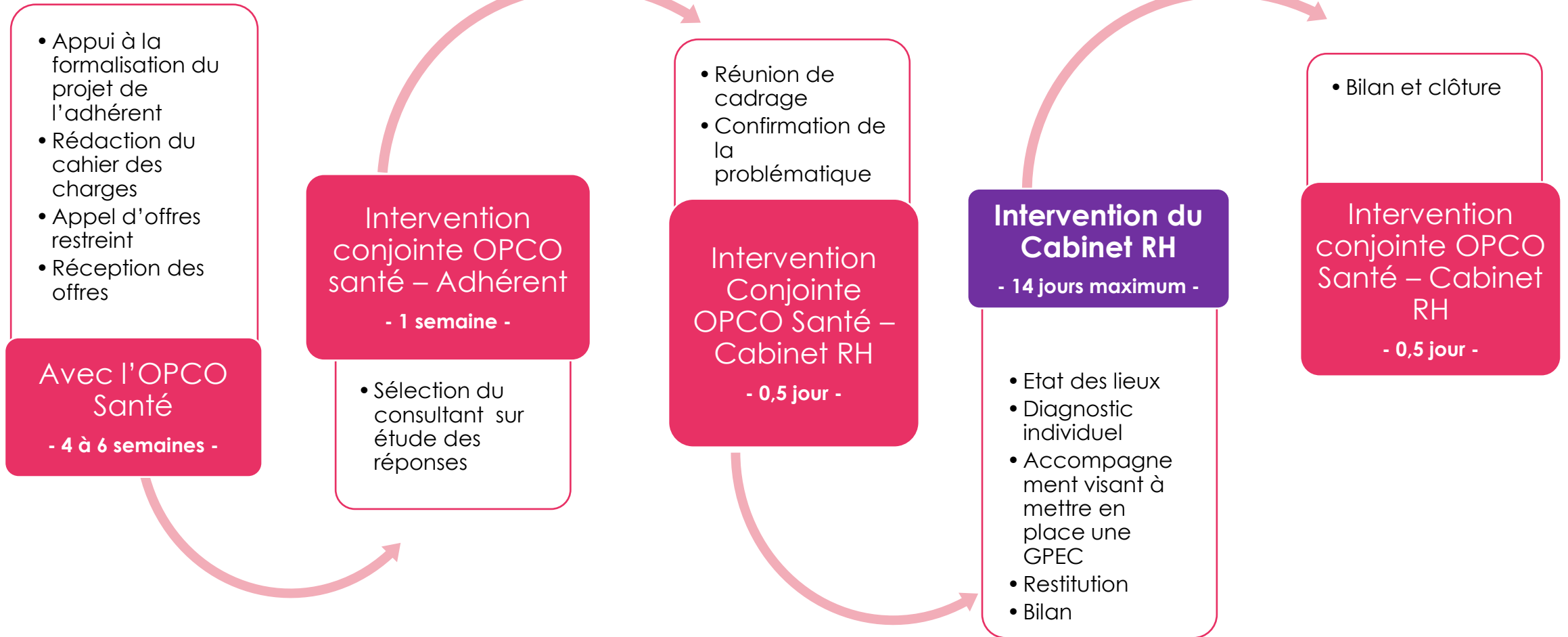
- Regroupements** associatifs
- Mise en place** d'un CPOM
- Transformation** suite à des mutations économiques et technologiques
- Prévention** de la pénibilité et de l'usure professionnelle
- Structuration** et **outillage** de la fonction RH

Dispositif réservé aux associations de moins de 300 ETP

Réalisez votre pré-diagnostic en ligne sur www.opco-sante.fr/form/autodiagnostique

DEROULE DE LA SOLUTION RH +

3 à 15 jours maximum sur 6 à 12 mois maximum



CONSTRUIRE VOTRE STRATEGIE GPEC

VOUS DEVEZ ADAPTER LES COMPÉTENCES DE VOS SALARIÉS À VOTRE STRATÉGIE ASSOCIATIVE ET ANTICIPER LES CHANGEMENTS ?

SOLUTION RH+

Un accompagnement RH sur mesure et global

2 modalités possibles :

UN ACCOMPAGNEMENT INDIVIDUEL

en **3 temps par un consultant référencé :**

1. diagnostic de la situation ;
2. accompagnement à la mise en place d'une GPEC ;
3. élaboration d'un plan d'actions.

UN ACCOMPAGNEMENT COLLECTIF

en alternance avec des temps individuels au sein d'un groupe d'entreprises ou d'associations qui partagent la même problématique

Dispositif réservé aux entreprises et associations de moins de 300 ETP



Les + OPCO Santé

- ✓ Une prise en charge à 100%
- ✓ Un suivi personnalisé avec des bilans intermédiaires et finaux
- ✓ Un œil expert et extérieur sur vos problématiques
- ✓ Un accompagnement sur mesure

Réalisez votre pré-diagnostic en ligne sur www.opco-sante.fr/form/autodiagnostic

SOLUTION RH +

Thèmes	Quelques exemples de sous-thèmes
GPEC - maintien dans l'emploi – Mobilité et carrière	<ul style="list-style-type: none">- Gestion des âges- Anticipation des départs à la retraite- Transmission des savoirs- Gestion des secondes parties de carrière, vieillissement, conditions de travail et pénibilité- Pyramide des âges- Mise en place du tutorat- Accompagnement en vue de la signature d'un accord sur la gestion des âges- Diagnostic ergonomie des postes de travail- Mise en place de contrats de génération
Intégration durable des nouveaux collaborateurs (dont les contrats aidés)	<ul style="list-style-type: none">- Appui au processus de recrutement (mais en aucun cas sous-traitance)- Appui à l'intégration des salariés dans l'entreprise

SOLUTION RH +

Thèmes	Sous-thèmes (exhaustif)
Repérage des compétences clés	<ul style="list-style-type: none">- Analyse des compétences dont la préservation, le développement ou l'acquisition est considéré comme essentiel pour l'association- Analyse des conditions de préservation et de transmission de ces compétences
Sécurisation des parcours individuels	<ul style="list-style-type: none">- Etablissement d'un état des compétences et besoins en compétences et en formation des salariés présentant un déficit de formation qui fragilise leur maintien ou leur évolution dans l'emploi (ex : maîtrise des compétences clés et savoirs de base).....
Identification des besoins en compétences au regard de la stratégie de l'établissement	<ul style="list-style-type: none">- Repérage des écarts avec l'existant- Définition d'un plan d'actions en lien avec le plan de formation de l'établissement- cartographie des compétences,- Fiches de postes- Plan de formation



04

PRESTATION CONSEIL RH

La Prestation de Conseil RH : De quoi s'agit-il ?

- ❖ D'une **subvention de l'Etat afin d'aider les TPME** à s'adapter notamment à l'environnement et aux contraintes nées de la **crise sanitaire issue de la Covid-19**
- ❖ Un **accompagnement à la reprise d'activité**, articulant diagnostic économique et enjeux RH en encourageant le dialogue sociale dans l'entreprise.
- ❖ Des **thématiques d'intervention en lien avec l'actualité** : **accompagnement à la reprise de l'activité économique** dans le contexte de la crise Covid-19, **recrutement et intégration des salariés dans l'entreprise, organisation du travail, amélioration du dialogue social, professionnalisation de la fonction RH** dans la structure.
- ❖ Des **thématiques plus classiques** : **accompagnement RH et GPEC, transition numérique, transition écologique, qualité de vie au travail, égalité professionnelle, diversité**

ACCOMPAGNEMENT À LA STRATÉGIE GEPP

Quelles sont les entreprises éligibles ?

- ❖ Est éligible à la prestation **toute entreprise ou établissement de moins de 250 salariés n'appartenant pas à un groupe ou une association de 250 salariés ou plus** ou dont le chiffre d'affaire n'excède pas 50 millions €.
- ❖ La prestation s'adresse **en priorité aux PME de moins de 50 salariés**, qui ne disposent pas de moyens en ingénierie sociale, lorsqu'elles n'ont pas de direction ou de service en charge des ressources humaines ou lorsqu'elles ne disposent pas de moyens financiers suffisants.

PRESTATION DE CONSEIL RH : DES THÈMES QUI EMBRASSENT LES ENJEUX DES TPME

Thèmes	Quelques exemples de sous-thèmes
Accompagnement à la reprise de l'activité économique dans le contexte de la crise Covid19	<ul style="list-style-type: none">- Enjeux RH liés à la réorganisation de l'activité / diversification- Gestion RH en situation de crise- Renforcement du dialogue social en situation de crise- Organisation et management du télétravail- Définition d'un plan d'accueil et d'intégration de personnels de renfort- Elaboration d'un PDC liées à la situation de crise...
Recrutement et intégration des salariés dans l'entreprise	<ul style="list-style-type: none">- Appui au processus de recrutement- Appui à l'intégration des salariés dans l'entreprise- Maintien et valorisation des seniors...
Organisation du travail	<ul style="list-style-type: none">- Gestion RH des problématiques organisationnelles (absentéisme, turnover...)- Adaptation des ressources humaines à la transition numérique (développement du télétravail, des outils de travail à distance)...



PRESTATION DE CONSEIL RH : DES THÈMES QUI EMBRASSENT LES ENJEUX DES TPME

Thèmes	Sous-thèmes (exhaustif)
 <p>Amélioration du dialogue social</p>	<ul style="list-style-type: none"> - Amélioration des relations sociales dans l'entreprise - Développement du dialogue social - Accompagnement des acteurs de l'entreprise à la mise en place d'un CSE et à la gestion des seuils sociaux
<p>Professionalisation de la fonction RH dans l'entreprise</p>	<ul style="list-style-type: none"> - Professionalisation du dirigeant en matière RH - Mise en place de tiers employeur dans le cadre d'un collectif d'entreprises (par exemple groupement d'employeurs) - Sensibilisation aux relations sociales, notamment lors de passage des seuils sociaux
<p>Gestion prévisionnelle des emplois et des compétences (GPEC)</p>	<ul style="list-style-type: none"> - Diagnostic de la situation de l'entreprise en matière de GPEC - Elaboration d'un PDC des salariés - Construction de parcours professionnels pour les salariés - Mise en place d'un plan de gestion des âges et/ou de transmission des savoir faire et des compétences.

Mise en œuvre **et financement**

❖ Mise en œuvre :

- Les conventions devront être **signées avant le 31/12/2021**
- Les prestations devront être **réalisées avant le 31/12/2021**

❖ Financement



* Sauf pour les entreprises/groupes de 50 à 249 salariés du secteur de l'hospitalisation privée commerciale

UN ACCOMPAGNEMENT ADAPTÉ À VOTRE SITUATION

La prestation déployée par votre OPCO Santé c'est :

- Un **accompagnement individuel sur mesure** au travers d'une prestation réalisée par un consultant référencé :
 - **Diagnostic** de la situation
 - Élaboration d'un **plan d'actions** et **co-construction d'outils opérationnels** pour aider les entreprises à piloter une gestion active des ressources humaines dans la durée et de manière autonome.

Ou

- Un **accompagnement collectif** qui s'accompagne de temps individuels au sein d'un groupe d'entreprises qui partagent la même problématique.
Exemples de thématiques : **recrutement, passage du travail de nuit au travail de jour, mise en place d'une GPEC dans un EHPAD.**

UN ACCOMPAGNEMENT ADAPTÉ À VOTRE SITUATION

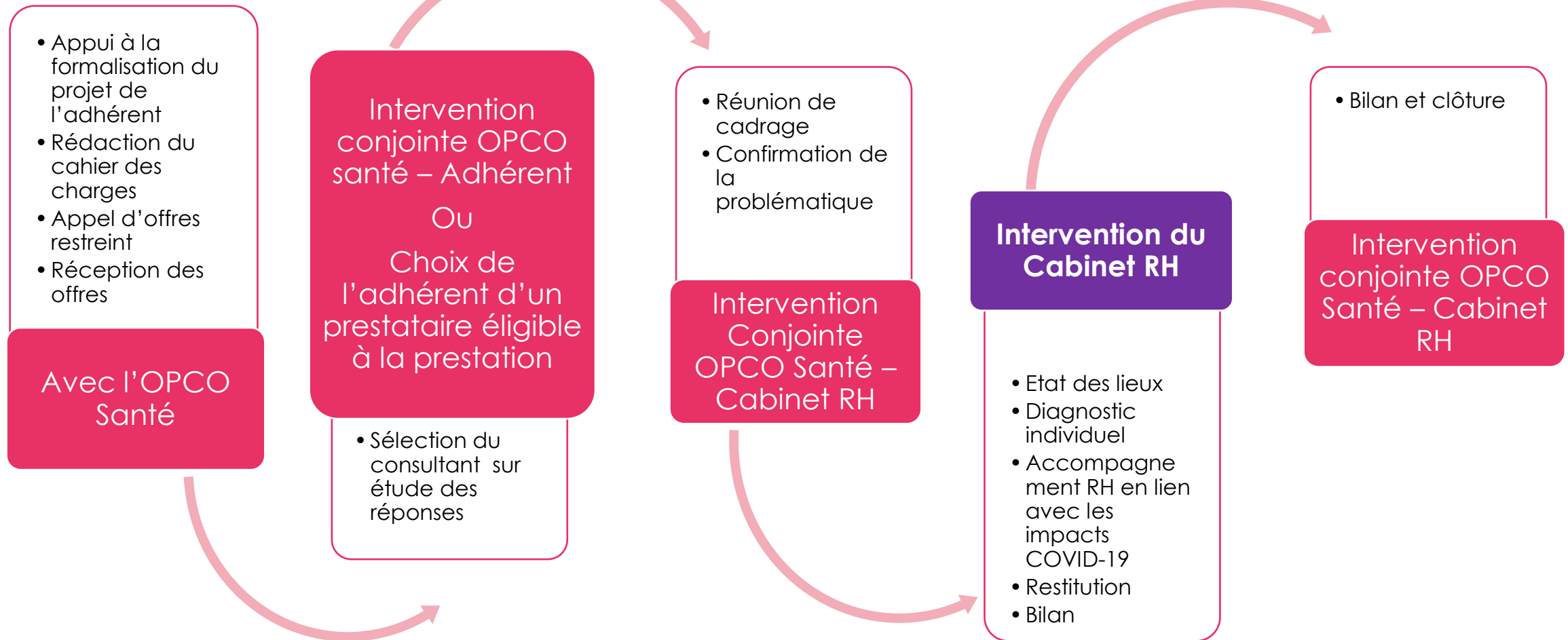
Au cours de cette prestation, **votre conseiller emploi formation est à vos cotés** pour :

- **Elaborer un pré-diagnostic** afin de formaliser les problématiques de votre entreprise et s'assurer qu'elles sont bien en adéquation avec les thèmes éligibles
- **Rédiger un cahier des charges** pour la sélection d'un prestataire*
- **Prendre en charge l'appel d'offre et l'analyse des propositions**
- Vous **aider dans le choix du prestataire**
- **Assister à la réunion de la lancement**
- **Assister à la restitution des résultats de l'intervention**

* Vous avez la possibilité de nous adresser un prestataire avec lequel vous souhaitez travailler. **Nous devons néanmoins vérifier qu'il répond bien aux critères fixés par la DGEFP.**

DEROULE DE LA PRESTATION CONSEIL RH

8 jours en moyenne - jusqu'au 31 décembre 2021



5

SYNTHESE

LES SOLUTIONS RH PROPOSÉES PAR L'OPCO SANTÉ



SOLUTION RH +

OPCO
SANTÉ



OPCO
SANTÉ

PRESTATION DE CONSEIL RH



Liberté • Égalité • Fraternité

Associations branche SSSMS de -300 ETP en priorité	Pour qui ?	Groupes, Entreprises, Association adhérents de -250 salariés (priorité aux -50 salariés)
Adhérents cotisant au minimum conventionnel	Accès?	Adhérents investissant de manière volontaire (minimum 0,2% de la MSB)
OPCO Santé pour - 300 ETP CIFA pour + 300 ETP	Financement ?	Subvention de l'Etat d'un maximum de 15 000 € HT
3 à 15 jours maximum	Durée ?	8 jours en moyenne Fin de Prestation au 31 décembre 2021
DLA et OPCO Santé	Partenaire ?	DREETS
Réponses aux problématiques RH et compétences	Pour quoi ?	Réponses aux problématiques RH et Compétences en lien avec la COVID-19
Cabinets Experts RH labellisés par l'OPCO Santé	Par qui ?	Cabinets Experts (éligibles à la prestation)

06

NOUS CONTACTER

L'EQUIPE NOUVELLE AQUITAINE

Des conseillers(ères) Emploi Formation

Delphine MARTEIL
Marcelline LEVEQUE
Yann ANDRIEUX
Stéphanie CAMI
Béatrice SURREAU
Antoine BELLIVIER
Emmanuelle AUROUX
Florence PERODEAU
Souad KRIMI

Des conseillers(ères) Gestion Financement

Katia BONNIN
Isabelle LEHOUSSEL
Valérie GIROD
Katia BONNIN
Cécile FEDIEU
Laurence METAYER
Geneviève TERRACOL
Valérie OESTERREICHER
Marie-Laure VACHER
Alexandra SANCHEZ



**UN BINÔME D'EXPERTS POUR VOUS
ACCOMPAGNER DANS VOS PROJETS**

Site Aquitaine

6 Rue Théodore Blanc
Les Bureaux du Lac 1
33520 Bruges
05 56 00 85 10
nouvelle-aquitaine@opco-
sante.fr

Site Poitou- Charentes

Parc de l'Ebaupin
3 rue de l'Angélique
BP 98311 - Bessines
79043 Niort Cedex 9
05 49 77 11 33
nouvelle-aquitaine@opco-
sante.fr

Site Limousin

25 boulevard Victor Hugo
87000 Limoges
05 55 10 32 00
nouvelle-aquitaine@opco-
sante.fr



Sylvie GODARD
Secrétaire Générale de Région

Catherine ELBAZ
Responsable de Pôle Gestion Conseil

Christiane MORICHON
Responsable de Pôle Gestion Conseil

Karine CHABRIER
Responsable du Pôle Ingénierie

**Elodie BOURREAU & Marine
PALLAS**
Chargées de Projet Ingénierie

Sabrina EMERY
Assistante Régionale

MERCI

The logo for OPCO SANTÉ is located in the bottom right corner. It consists of the word "OPCO" in a bold, dark blue sans-serif font, with the word "SANTÉ" in a red sans-serif font directly below it. The text is enclosed within a white circular shape that has a red arc on its right side, resembling a stylized speech bubble or a partial circle.

OPCO
SANTÉ