

Séminaire du 10 mars 2026

**Quelles pratiques professionnelles
pour accompagner et soutenir
les aidants ?**

PRATIQUES PROFESSIONNELLES

Signaux d'alerte



Soutien et répit



Pour un parcours de
l'aidant



Dispositifs d'orientation



Droits & aides



**REPERER
SOUTENIR
ET ORIENTER**

REPERER

observer, écouter, évaluer, informer

SIGNAUX D'ALERTE



Difficulté à s'identifier en tant qu'aidant

- Aidant qui s'ignore,
- Situation d'aide récente...

Difficultés socio-professionnelles

- Arrêts de travail répétés, *burn-out*
- Evolution de la situation financière
- Difficultés scolaires pour les jeunes aidants

Difficulté d'accès aux soins

- Absence de médecin traitant ou de suivi médical régulier ;
- Hospitalisation ou intervention médicale différée.

Evolution de l'apparence

Prend moins soin de son corps, difficulté à entendre ou voir, perte ou prise de poids visible, modification dans ses capacités à se déplacer ...

Troubles cognitifs et du comportement

- Difficulté à se concentrer, à s'exprimer
- Changement de caractère, irritabilité, hypersensibilité, ou inversement un état émotionnel « endurci », comme insensible aux autres.

REPERER
quelques signaux d'alerte



Souffrance psychique

- Découragement, tristesse, anxiété, démotivation, perte de plaisir et d'envie, sentiment d'inutilité, baisse de l'estime de soi, repli sur soi, état dépressif
- Sentiment d'impuissance, de culpabilité, de honte.

Isolement

- Retrait social, conflit amical ou familial,
- Repli sur soi, espacement des visites, interruption des loisirs

Souffrance physique

- Epuisement, fatigue persistante, troubles du sommeil,
- Perte d'autonomie pour les personnes aidantes vieillissantes

ORIENTER

Où et comment orienter un aidant?

**LES DISPOSITIFS D'ACCUEIL ET
D'ORIENTATION**



LES DISPOSITIFS D'ACCUEIL ET D'ORIENTATION



Connaître les
ressources de
proximité



Echelle
départementale



Connaître les
ressources
numériques



Connaître les
lignes d'écoute

LES DISPOSITIFS D'ACCUEIL ET D'ORIENTATION



Connaître les
ressources de
proximité



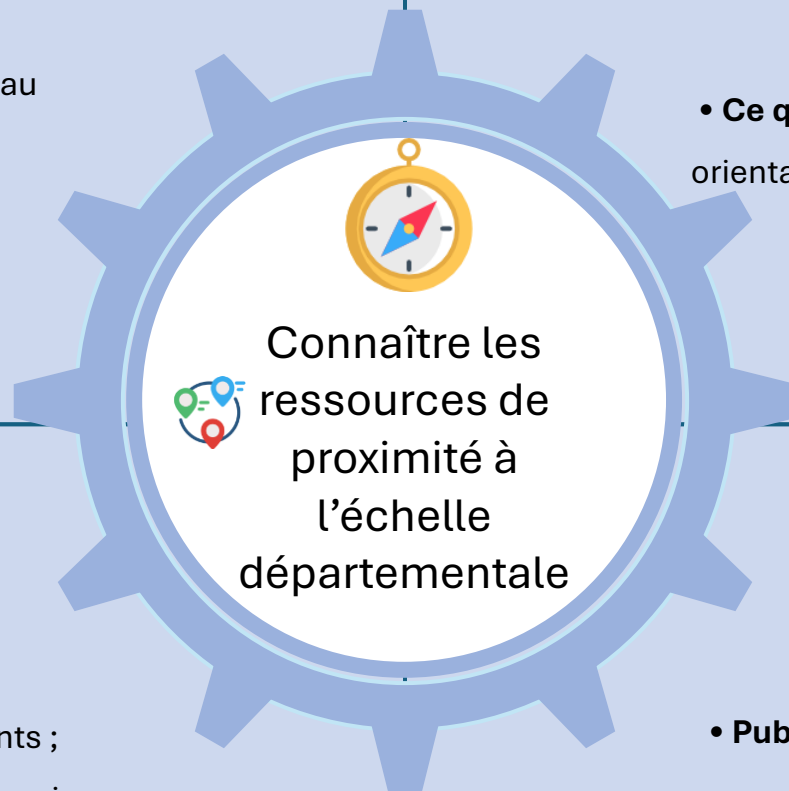
Echelle
départementale

MDPH – Maison Départementale des Personnes en Situation de Handicap

- **Type** : Structure publique départementale ;
- **Public concerné** : Personnes en situation de handicap et leurs aidants ;
- **Objectif** : Évaluer les besoins et ouvrir les droits liés au handicap ;
- **Ce que cela permet concrètement** : Attribution de prestations, orientation vers des établissements et accompagnement dans les démarches...

PFR – Plateforme d'Accompagnement et de Répit

- **Type** : Dispositif médico-social de proximité
- **Public concerné** : Aidants de personnes âgées ou en perte d'autonomie
- **Objectif** : Soutenir et orienter les aidants
- **Ce que cela permet concrètement** : évaluation, information, orientation vers solutions locales, soutien individuel, en groupe, répit selon les besoins...



Points d'Information Locaux (ex-CLIC)

- **Type** : Service d'accueil et d'information ;
- **Public concerné** : Personnes âgées et proches aidants ;
- **Objectif** : Informer et orienter face à la perte d'autonomie... ;
- **Ce que cela permet concrètement** : Diagnostic de situation, accompagnement individualisé, orientation vers dispositifs adaptés...

Conseil départemental

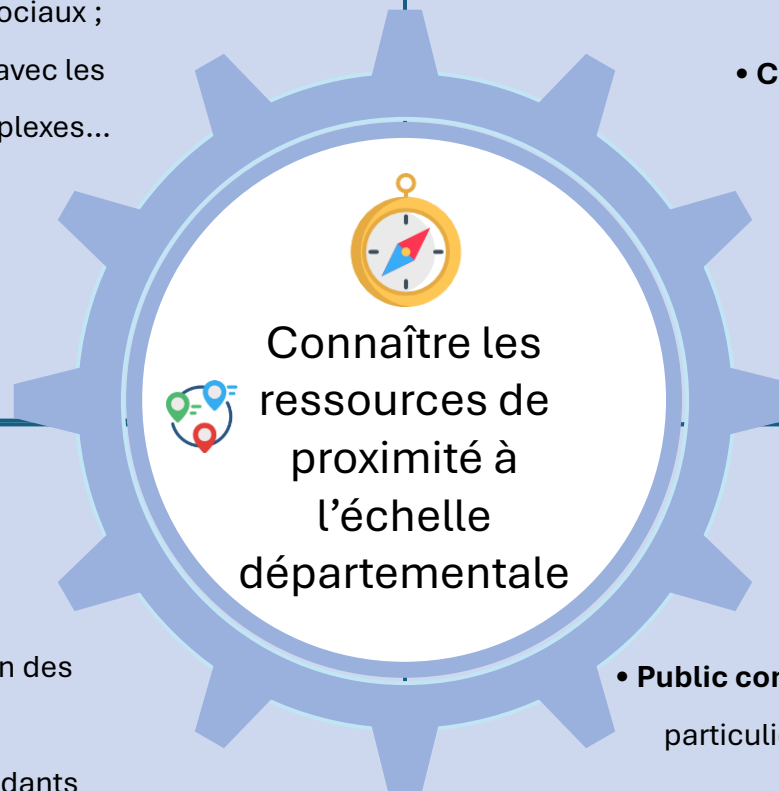
- **Type** : Collectivité territoriale
- **Public concerné** : Personnes âgées, personnes en situation de handicap, aidants...
- **Objectif** : Informer et attribuer des aides sociales
- **Ce que cela permet concrètement** : Aides financières (APA...), accompagnement social, soutien à domicile...

DAC – Dispositif d’Appui à la Coordination

- **Type** : Dispositif territorial de coordination ;
- **Public concerné** : Situations complexes de santé ;
- **Objectif** : Coordonner les acteurs sanitaires et médico-sociaux ;
- **Ce que cela permet concrètement** : Mise en lien rapide avec les professionnels compétents, appui dans les situations complexes...

Communautés 360

- **Type** : Dispositif local de coordination handicap
- **Public concerné** : Personnes en situation de handicap et aidants
- **Objectif** : Répondre rapidement aux situations complexes
- **Ce que cela permet concrètement** : Mobilisation coordonnée des acteurs locaux...



CRT – Centre de Ressources Territorial

- **Type** : Dispositif de maintien à domicile et de coordination des professionnels du grand âge
- **Public concerné** : Personnes âgées à domicile et leurs aidants
- **Objectif** : Prévenir les ruptures de parcours
- **Ce que cela permet concrètement** : Soutien renforcé à domicile, coordination des intervenants...

CCAS / CIAS Centre Communal ou Intercommunal d’Action Sociale

- **Type** : Service social de proximité rattaché à la mairie
- **Public concerné** : Tous les habitants de la commune, avec une attention particulière aux personnes âgées, personnes en situation de handicap, familles et personnes en difficulté
- **Objectif** : Informer, orienter et accompagner les habitants dans l'accès aux droits et aux aides sociales
- **Ce que cela permet concrètement** : Aides financières ponctuelles, accompagnement social, services à domicile, orientation vers les dispositifs adaptés...

Orienter, relayer: quelques associations

Tout type de situation d'aide

Association Française des Aidants : Information, soutien et actions pour rompre l'isolement et outiller les aidants.



AVEC NOS PROCHES

Avec Nos Proches : Proposition d'écoute et de soutien pour les aidants.

Lié à une situation pathologique spécifique

UNAFAM

Réseau de familles et proches de personnes vivant avec des troubles psychiques, avec information, orientation et entraide.



France Alzheimer :

Information, soutien, actions pour les aidants concernés par les maladies apparentées.



Ligue contre le cancer

Accompagnement des aidants de personnes atteintes de cancer.



Les jeunes aidants



La Pause Brindille
Soutien et ressources spécifiques pour jeunes aidants.



Association Nationale des Jeunes Aidants :
Repérage, soutien et accompagnement des jeunes aidants;

LES DISPOSITIFS D'ACCUEIL ET D'ORIENTATION



Connaître les
ressources
numériques

CNSA : 6 plateformes numériques

[Aidants : 6 plateformes numériques pour former et soutenir les aidants avec le numérique | CNSA.fr](#)

Pour informer, former et soutenir les aidants

Ma Boussole Aidants

[Ma Boussole Aidants](#)

Des informations essentielles, des services adaptés et des solutions concrètes pour guider tout au long du parcours

Les sites des associations

[Être aidant : conseils et ressources pour vous accompagner | Agence régionale de santé Auvergne-Rhône-Alpes](#)

Aides, Information, soutien de proximité



Connaître les
ressources
numériques

Soutenir les Aidants

[Accompagnement et répit des aidants](#)

Permet aux aidants de trouver la plateforme d'accompagnement et de répit proche de chez eux, quel que soit leur département de résidence, et de découvrir les activités qu'elle propose.

Plateforme locale, exemple

[Métropole Aidante – Soutien aux proches aidants à Lyon](#)

Information, soutien de proximité

Vers le site de l'ARS ARA

[Être aidant : conseils et ressources pour vous accompagner | Agence régionale de santé Auvergne-Rhône-Alpes](#)

LES DISPOSITIFS D'ACCUEIL ET D'ORIENTATION



Connaître les
lignes d'écoute

Santé Info Droits : 01 53 62 40 30.

Ligne nationale d'information juridique et sociale qui renseigne gratuitement les usagers du système de santé (patients, aidants, associations) sur leurs droits liés à la santé.



Avec Nos Proches : 01 84 72 94 72.

Ligne d'écoute nationale dédiée aux aidants, animée par d'anciens aidants formés, offrant soutien, conseils et orientation face aux difficultés liées à l'accompagnement d'un proche malade ou dépendant.

SOUTENIR ET ACCOMPAGNER



DROITS ET AIDES





**AIDES POUR LES
AIDANTS ACTIFS**



**AIDES FINANCIÈRES POUR
LES PERSONNES EN
SITUATION DE HANDICAP**

DROITS ET AIDES

**Orienter / Accompagner
vers les services du territoire**



**AIDES FINANCIÈRES POUR
LES PERSONNES AGÉS**

APA (Allocation Personnalisée d'Autonomie)

- **Type** : Allocation financière départementale
- **Public concerné** : Personnes âgées de 60 ans et plus en perte d'autonomie
- **Objectif** : Financer les dépenses liées à la perte d'autonomie (aide à domicile, hébergement, etc.)
- **Ce que cela permet concrètement** :
Prise en charge partielle ou totale des coûts d'aide à domicile, participation aux frais d'hébergement en EHPAD ou en accueil familial, aménagements pour maintenir l'autonomie, etc.
- **Comment y accéder** : Dossier à déposer auprès du Conseil départemental.

[Pour aller plus loin ICI](#)

AAH (Allocation Adulte Handicapé)

- **Type** : Allocation financière nationale
- **Public concerné** : Personnes en situation de handicap
- **Objectif** : Garantir un revenu minimum
- **Ce que cela permet concrètement** :
Complément de ressources pour les personnes inaptes au travail ou en emploi adapté, Accès à des aides complémentaires (ex : complément santé, aides au logement)
- **Comment y accéder** : Dossier à déposer auprès de la **MDPH** ou de la **CAF/MSA**.

[Pour aller plus loin ICI](#)



AEEH (Allocation d'Éducation de l'Enfant Handicapé)

- **Type** : Allocation financière nationale
- **Public concerné** : Enfants et jeunes de moins de 20 ans en situation de handicap
- **Objectif** : Aider les familles à faire face aux frais
- **Ce que cela permet concrètement** :
Prise en charge des dépenses médicales, paramédicales et éducatives, Complément pour les parents réduisant ou cessant leur activité professionnelle, Accès à des services d'accompagnement (SESSAD, auxiliaires de vie scolaire, etc.)
- **Comment y accéder** : Dossier à déposer auprès de la **MDPH**.

[Pour aller plus loin ICI](#)

PCH (Prestation de Compensation du Handicap)

- **Type** : Aide financière et technique
- **Public concerné** : Personnes en situation de handicap
- **Objectif** : Compenser les surcoûts liés au handicap
- **Ce que cela permet concrètement** :
Financement d'aides humaines (auxiliaire de vie, aide-ménagère) Prise en charge des aides techniques (fauteuil roulant, matériel médical), Aménagements du logement ou du véhicule, Charges spécifiques (surcoûts liés au handicap)
- **Comment y accéder** : Dossier à déposer auprès de la **MDPH**.

[Pour aller plus loin ICI](#)

Don de jours de repos entre collègues

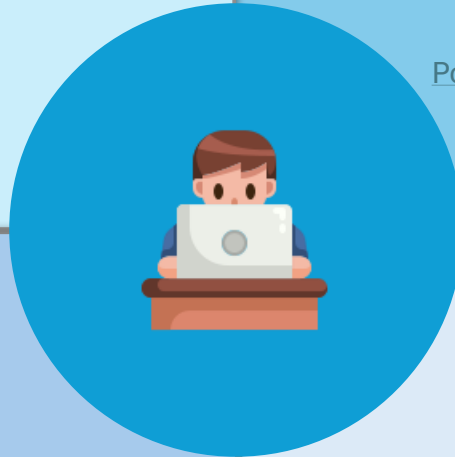
- **Type** : Dispositif solidaire en entreprise
- **Public concerné** : Salariés aidants
- **Objectif** : Permettre à un aidant de bénéficier de jours de repos supplémentaires
- **Ce que cela permet concrètement** :
Un salarié peut donner anonymement des jours de congés (RTT, congés payés) à un collègue aidant, Maintien du salaire pendant l'absence pour l'aidant
- **Comment y accéder** : Demande à effectuer via les ressources humaines de l'entreprise ou un accord collectif.

[Pour aller plus loin ICI](#)

AJPA (Allocation Journalière du Proche Aidant)

- **Type** : Indemnité journalière
- **Public concerné** : Salariés aidants
- **Objectif** : Compenser la perte de revenu lors d'un congé pour aide
- **Ce que cela permet concrètement** :
Indemnisation partielle, Cumul possible avec d'autres aides
- **Comment y accéder** : Dossier à déposer auprès de la CAF ou MSA.

[Pour aller plus loin ICI](#)



Congé de proche aidant

- **Type** : Dispositif légal (suspension ou réduction d'activité)
- **Public concerné** : Salariés aidants
- **Objectif** : Permettre une pause professionnelle pour s'occuper d'un proche
- **Ce que cela permet concrètement** :
Suspension ou réduction du temps de travail, Possibilité d'indemnisation via l'AJPA ou d'autres dispositifs
- **Comment y accéder** : Demande à adresser à son employeur (avec justificatif médical) et à la CAF/MSA pour l'indemnisation.

[Pour aller plus loin ICI](#)

Congé de présence parentale

- **Type** : Dispositif légal de congé
- **Public concerné** :
Salariés ayant un enfant à charge de moins de 20 ans gravement malade, handicapé ou victime d'un accident grave
- **Objectif** : Permettre au parent de suspendre ou réduire son activité pour s'occuper de son enfant
- **Ce que cela permet concrètement** :
Jusqu'à 310 jours de congé sur 3 ans, utilisables selon les besoins - Indemnisation possible : AJPP versée par la CAF ou la MSA
- **Comment y accéder** : Demande auprès de l'employeur

[Pour aller plus loin ICI](#)

SOUTENIR, ACCOMPAGNER, APPORTER DU REPIT



A DOMICILE



STRUCTURES
D'ACCUEIL

SOUTIEN ET REPIT

Connaitre l'offre de soutien et
les différents modes de répit de votre territoire



Elles accueillent et soutiennent tous les aidants de personnes âgées en perte d'autonomie, atteintes de maladies neurodégénératives et les aidants de personnes en situation de handicap.

44 PFR en Auvergne-Rhône-Alpes
au moins 3 dans chaque département

Liste des PFR en Auvergne-Rhône-Alpes :
[Agence régionale de santé Auvergne-Rhône-Alpes](#)

Les professionnels des PFR co-construisent avec l'aidant, ou l'aidant et le proche, un projet d'accompagnement. Elles sont des relais dans leur territoire et sont habilitées à dispenser un accompagnement en fonction du besoin mais n'évaluent pas et ne dispensent pas de soins.

**FOCUS :
RÔLE PIVOT DES
PLATEFORME
REPIT (PFR)
DE VOTRE
DEPARTEMENT**



Une offre de prestations individuelles ou collectives souples et modulaires

- Soutien individualisé, une évaluation des besoins de l'aidant ou du couple aidant-aidé, un entretien psychologique
- Aide dans vos démarches administratives ou une orientation vers les services dédiés, formation des aidants et du couple aidant-aidé,
- Du temps libéré ponctuel (aide se substituant à l'aidant) pour apporter du répit, interventions itinérantes selon les besoins
 - Accompagnements lors de temps collectifs (ateliers, groupe de parole, médiation familiale, soutien à la parentalité...)

Les PFR orientent vers les professionnels de santé du territoire, les associations, les bénévoles avec lesquels elles sont en lien dans leur territoire.



DES SOUTIENS REPIT A DOMICILE, DE PROXIMITE

Les PFR, Conseils
départementaux,
réseaux locaux
renseignent

Services d'aide et/ou de soins à domicile

- **Type** : Prestations de services médico-sociaux ;
- **Public concerné** : Personnes âgées, en situation de handicap ou en perte d'autonomie ;
- **Objectif** : Maintenir l'autonomie à domicile via un accompagnement professionnel ;
- **Ce que cela permet concrètement** : Aide aux actes de la vie quotidienne (toilette, habillage, repas), Soins infirmiers ou paramédicaux à domicile, Soutien psychologique et social ;
- **Comment y accéder** : Via une association, un point d'information local, ou une plateforme comme la PFR.

Relayage * / Baluchonnage

- **Type** : Service professionnel de répit ;
- **Public concerné** : Aidants de personnes en perte d'autonomie ou en situation de handicap ;
- **Objectif** : Permettre à l'aidant de souffler en confiant temporairement la prise en charge ;
- **Ce que cela permet concrètement** : Un professionnel qualifié prend le relais au domicile, Gestion des soins, des repas et de la sécurité du proche, Coordination avec les autres intervenants,
- **Comment y accéder** : Via une PFR, un point d'information local, ou des structures spécialisées.

* Relayage sous réserve de l'accord de l'autorité si nécessité d'une dérogation au droit du travail (<https://solidarites.gouv.fr/un-nouveau-decret-pour-soutenir-les-proches-aidants>)

Aide bénévole à domicile

- **Type** : Soutien associatif ou citoyen ;
- **Public concerné** : Personnes âgées ou en situation de handicap et leurs aidants ;
- **Objectif** : Rompre l'isolement et offrir un répit aux aidants ;
- **Ce que cela permet concrètement** : Présence bienveillante (discussion, jeux, promenades), Aide aux courses ou aux démarches administratives, Activités partagées pour dégager du temps pour l'aidant ;
- **Comment y accéder** : Contact avec des associations locales ou via une PFR.

Séjours vacances "répit"

- **Type** : Offre touristique adaptée ;
- **Public concerné** : Aidants et personnes aidées ;
- Objectif** : Permettre aux aidants et à leurs proches de souffler dans un cadre adapté et sécurisé ;
- **Ce que cela permet concrètement** : Séjour en groupe avec activités adaptées (balades, ateliers, soins bien-être), Encadrement par des professionnels (animateurs, soignants) ;
- **Comment y accéder** : Réservation via des associations spécialisées (ex : UNAFAM, France Alzheimer, Vacances Répit Famille), Certaines offres sont subventionnées (se renseigner auprès des CAF, mutuelles, ou Conseils départementaux).

Accueil de jour

- **Type** : Structure médico-sociale ;
- **Public concerné** : Personnes âgées ou en situation de handicap (et leurs aidants) ;
- **Objectif** : Offrir un lieu d'accueil et d'activités en journée pour rompre l'isolement ;
- **Ce que cela permet concrètement** : Activités adaptées (stimulation cognitive, ateliers manuels), Soins et suivi médical si nécessaire, Répit pour les aidants (quelques heures à plusieurs jours/semaine) ;
- **Comment y accéder** : Orientation via un médecin, une PFR, ou un point d'information.

CONNAITRE DES STRUCTURES D'ACCUEIL DE PROXIMITE



Accueil familial (accueillant familial agréé)

- **Type** : Hébergement à domicile chez un professionnel agréé ;
- **Public concerné** : Personnes âgées ou en situation de handicap ;
- **Objectif** : Offrir un cadre de vie adapté, en alternative à l'EHPAD ou au maintien à domicile ;
- **Ce que cela permet concrètement** : Hébergement chez un accueillant agréé par le Conseil départemental, Suivi personnalisé et intégration dans un environnement familial ;
- **Comment y accéder** : Contact avec le **Conseil départemental** (service des accueillants familiaux),

Accueil temporaire

- **Type** : Hébergement ponctuel en établissement ;
- **Public concerné** : Personnes en situation de handicap ou âgées, et leurs aidants ;
- **Objectif** : Permettre un répit ou répondre à une urgence (hospitalisation de l'aidant, etc.) ;
- **Ce que cela permet concrètement** : Séjour de courte durée (quelques jours à 3 mois/an)
- **Comment y accéder** : Demande via une PFR, un CLIC, ou directement auprès des établissements agréés.

POUR VOTRE PRATIQUE CONNAITRE LES RESSOURCES DU TERRITOIRE



**CONSTRUIRE SA CARTOGRAPHIE
DES RESSOURCES**

UN ATELIER POUR VOUS AIDER

Pratiques professionnelles

Atelier Écosystème de l'Aidance

Un atelier collaboratif pour explorer, comprendre et renforcer les ressources autour des aidants sur votre territoire.

Roman Foy, Chargé de développement- Association française des aidants (AFA)



Pourquoi cet atelier ?



Les aidants : des besoins multiples, souvent invisibles

Ce qui est disponible aujourd'hui : principalement des annuaires généraux

Ce que propose cet atelier :
Un espace structuré pour identifier les besoins , les comprendre et imaginer des réponses concrètes

C'est donc une approche qui part des besoins et de la temporalité de l'aide et non de l'écosystème

Afin d'imaginer des parcours en identifiant les acteurs-ressources du territoire à contacter pour répondre aux besoins des aidants en respectant les temps de l'aide

Tout en prenant en compte les directives de la HAS

Identifier

Les besoins réels des aidants sur le terrain

Cartographier

Les ressources existantes sur votre territoire

Innover

Des coopérations nouvelles entre acteurs

Les Besoins des Aidants

De nombreux besoins fondamentaux identifiés – souvent méconnus, parfois contradictoires.



Considération & reconnaissance



Temps pour soi & répit



Relations de qualité avec l'aidé-e



Liens sociaux & mobilité



Aides financières



Écoute, information & formation

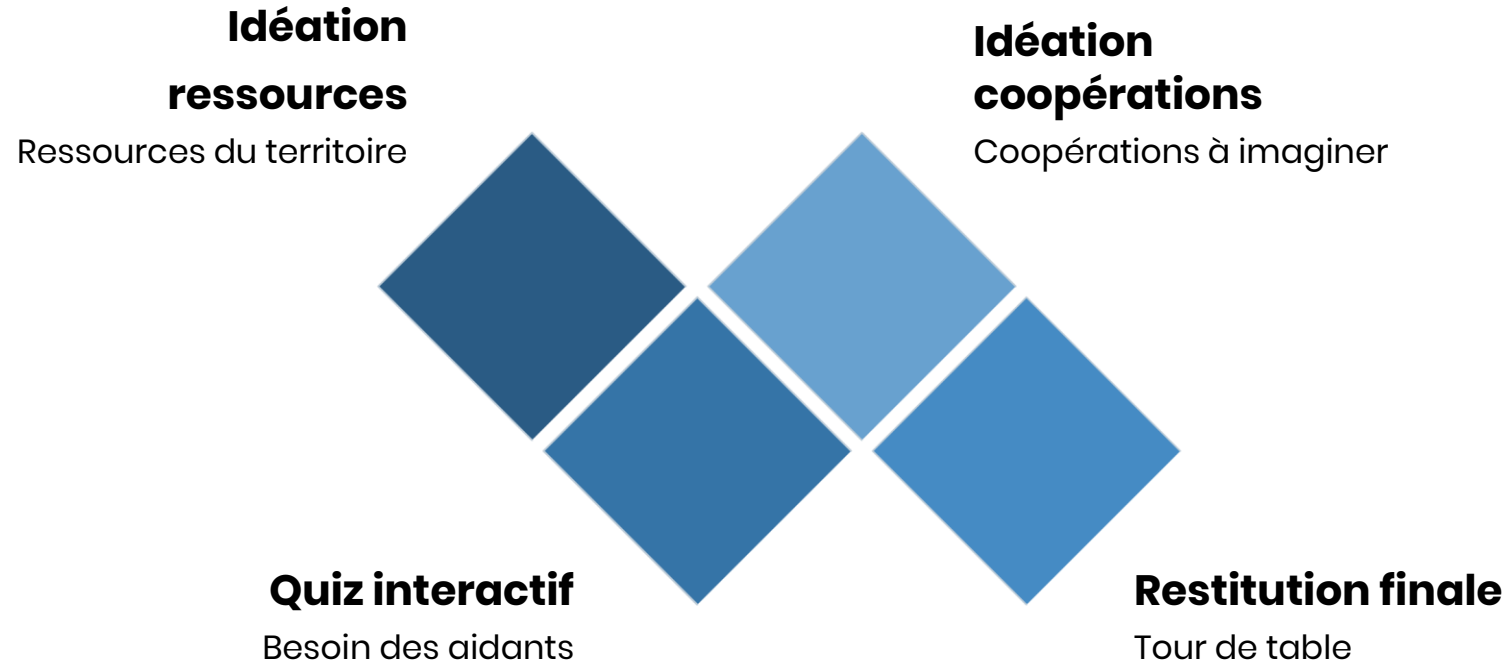
Des besoins parfois contradictoires :

⇒ besoin de soutien **vs** besoin de répit

⇒ temps pour soi **vs** qualité de la relation avec l'aidé-e.

Il faut donc **prendre le temps d'élaborer avec l'aidant ses besoins**, voire de les prioriser avec lui afin de l'orienter vers les professionnels adéquats

Déroulé de l'Atelier (2H)



Un format rythmé de **2 heures**, alternant apports ludiques, travail en groupes et restitution collective pour repartir avec des idées concrètes dès le lendemain.

Une Pédagogie Active & Engageante

Quiz interactif

Buzzers et questions pour ancrer les besoins des aidants de façon ludique

Double idéation

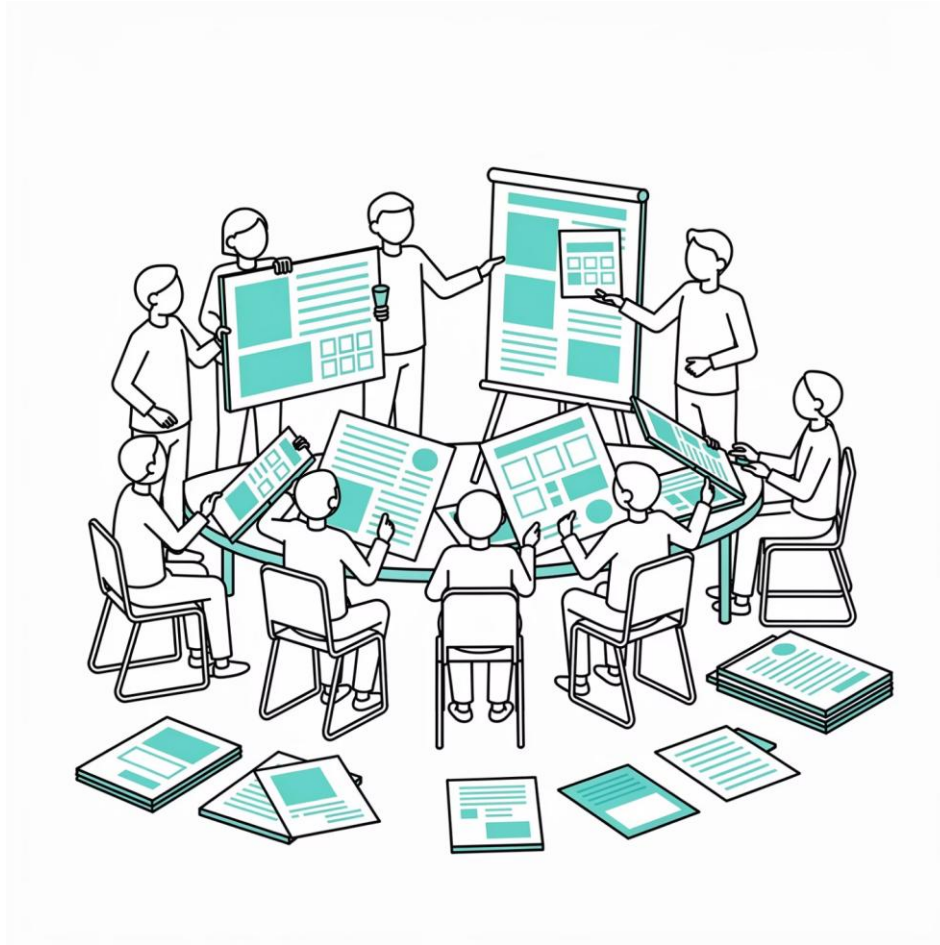
Deux séances de créativité en groupe, recherches libres encouragées

Création d'une cartographie

Identifier des partenaires et imaginer des actions concrètes ensemble



Vous repartez avec



Des livrables concrets

À l'issue de l'atelier, chaque participant repart avec :

- Photos des **posters et matrices** réalisés en groupe
- Un **base de données qualifiée** des données compilées d'acteurs locaux
- Des **pistes de coopération** prêtes à activer dès le lendemain pour accompagner les aidants sur l'ensemble de leur parcours



Rejoignez l'écosystème de l'Aidance

10 initiatives locales inspirantes pour soutenir les aidants:

[Mosaïque Aidants : coopérer localement pour mieux accompagner les aidants](#)